



RÉPUBLIQUE
FRANÇAISE

*Liberté
Égalité
Fraternité*



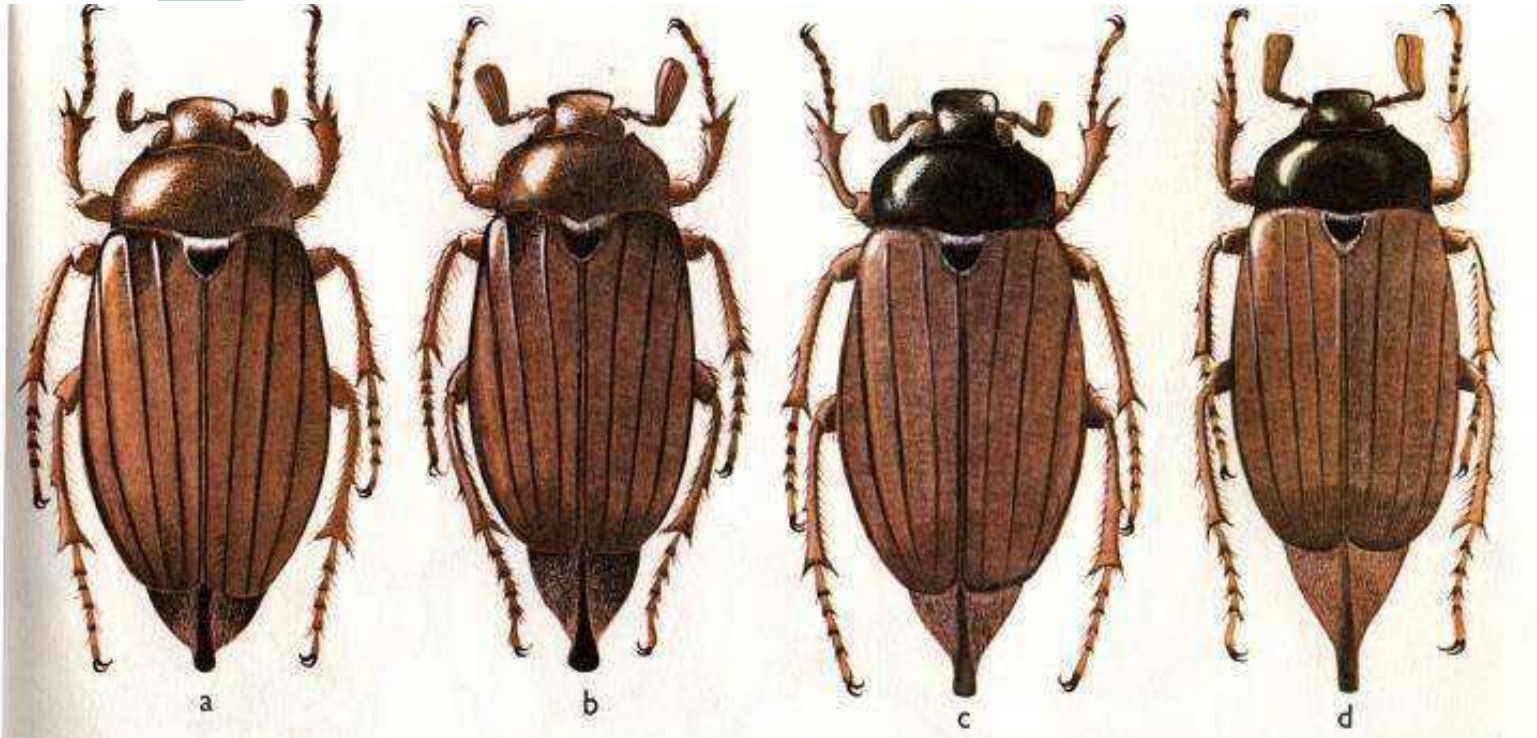
LE HANNETON EN FORÊT DE L'ISLE-ADAM

Alban RANGIER

01.02.2025



Le reconnaître adulte



Les deux espèces ont une morphologie proche

Hanneton Forestier : 20/25 mm; Brun rougeâtre antennes + longues

Femelle : a ; Mâle : b

Hanneton Commun : 25/30mm; couleur Jaunâtre; antenne plus courte

Femelle : c ; Mâle : d

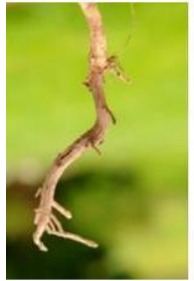




Cycle Hanneton



JM ONF



consommation racinaire



Le Hanneton forestier

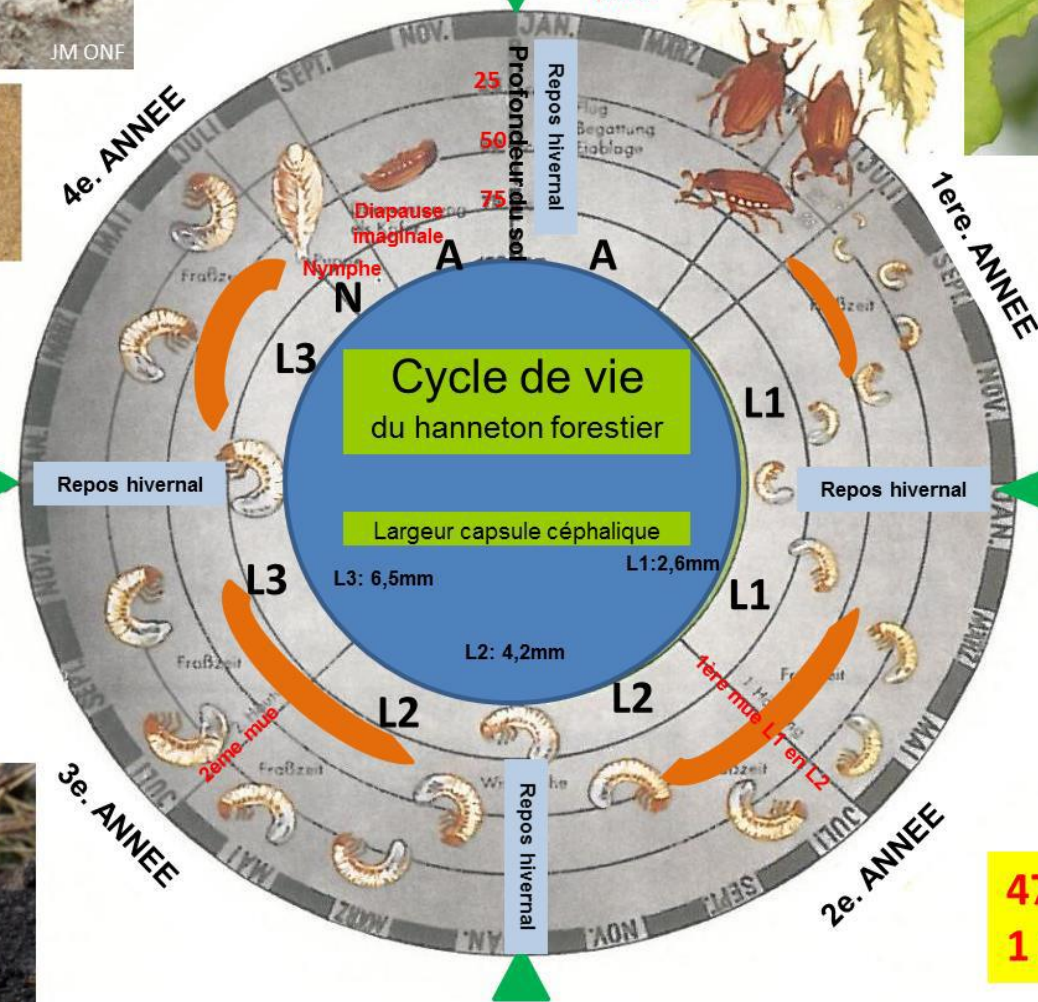
cycle de développement

(48 mois)

Essaimage des adultes
Accouplement
ponte



LMN DSF



JM ONF

47 mois dans le sol
1 mois de vie aérienne

source : Maikafer und Waldschultz (2007-FVA) (modifié)

Le Hanneton

Le reconnaître la larve ?

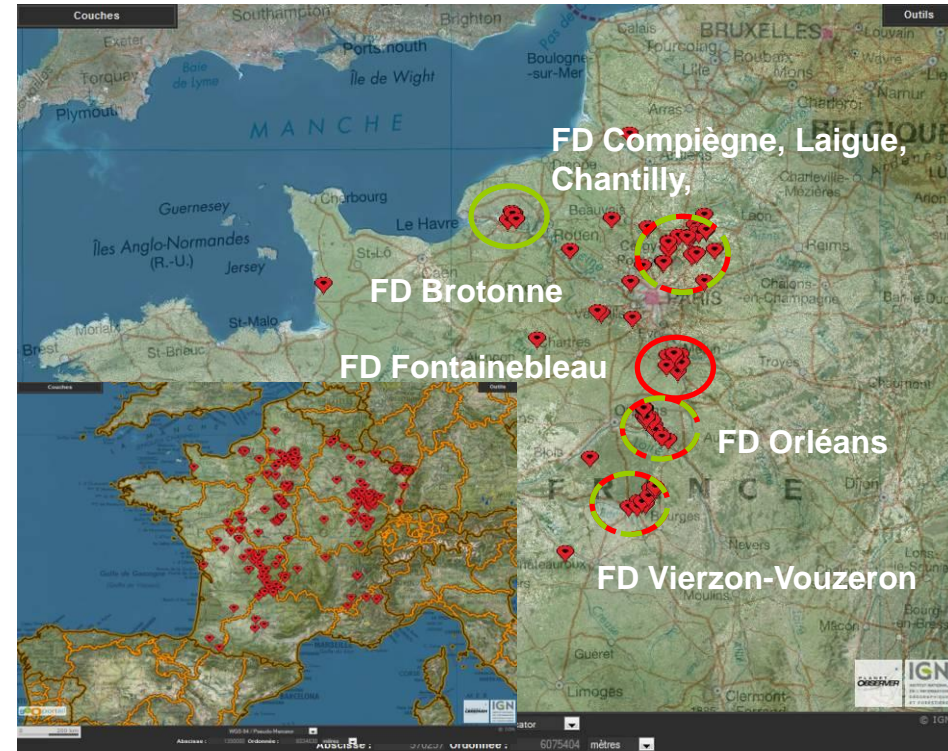
- Forme arqués
- Abdomen renflé et noir
- Tête chitineuse imposante avec mandibules
- Forte mandibules
- Trois grandes paires de pattes
- Fente anale en V ou Y

Les deux larves du bas sont des cétoines (à ne pas confondre)



Présence

- Des insectes bien présents dans les forêts « sableuses »
- Une présence décelée principalement lors des grands vols
- Très présent dans l'Oise et l'IDF
- Cycles de 3 à 4 ans



○ Hanneton commun

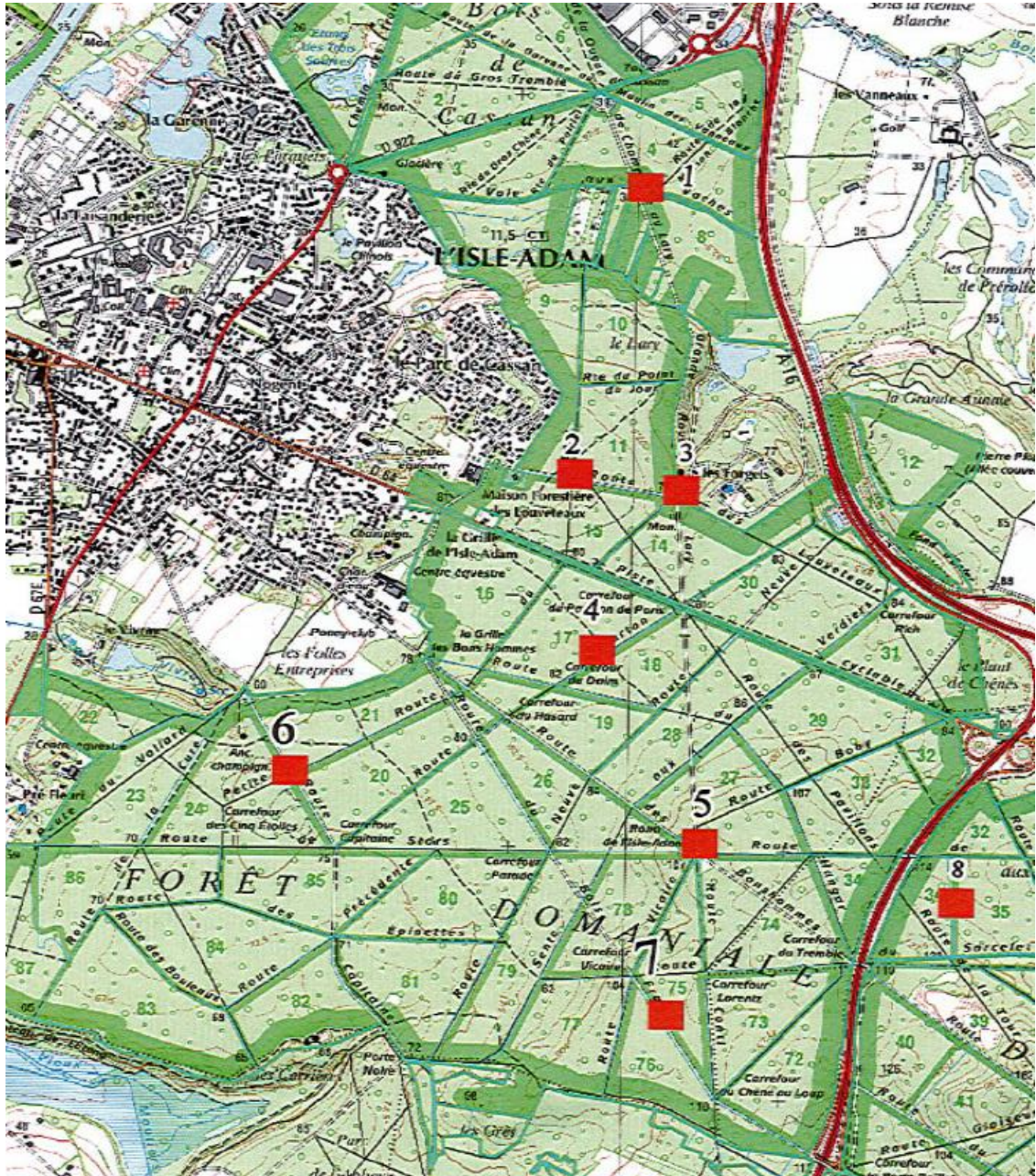
○ Hanneton commun + hanneton forestier

○ Hanneton forestier

Sur la forêt de l'Isle-Adam

- Point 1 3 hannetons
- Point 2 >50
- Point 3 >50
- Point 4 >50
- Point 5 >50
- Point 6 >50
- Point 7 >50
- Point 8 2 hannetons

Présence avérée



Impact potentiel sur la forêt





Impact potentiel sur la forêt

Insecte Polyphage / qui mange tout

La larve s'attaque aux racines des feuillus et adore le chêne pouvant entrainer la mort surtout au stade 3 fatale pour les jeunes plants et dangereux pour les arbres adultes

Les adultes défeuillent les peuplements forestiers en cas de pullulation ce fut le cas en mai 2024 sur l'île Adam.

Défoliation peu dommageable pour les essences qui ont la capacité à générer une nouvelle feuillaison. Préféré Chêne, érables, charmes, hêtre ou mélèze. Une défoliation quel qu'en soit la cause n'est en général pas préjudiciable sauf si elle se cumule avec d'autres problème dans l'année voire dans les années précédentes ou ultérieures : oïdium, processionnaire, sécheresse etc. Les arbres doivent alors prélever dans leurs réserves glucidiques. Si ces réserves ne sont pas reconstituées, on peut alors voir apparaître des dépérissements diffus.





Office National des Forêts

Merci pour votre attention.