



# Assemblée générale ordinaire de l'IASEF

## Présentation des Atlas de la Biodiversité Communale

01/02/2025



# Une association

Le Conservatoire d'espaces naturels d'Île-de-France est une **association loi de 1901**, majoritairement administrée par des membres de la société civile.

S'inscrivant dans une mission d'intérêt général, l'association a pour objet la **préservation durable des espaces naturels franciliens**, correspondant au territoire de la région Île-de-France selon 5 axes →

Dans ce but, l'association vise à assurer la **maîtrise foncière et d'usage des espaces naturels**, ainsi que leur gestion au plus près des territoires, de leurs habitants et des activités économiques y existant, dans un objectif de développement durable, de maintien de la fonctionnalité des écosystèmes et de transition écologique.

Adhérent à la fédération des Conservatoires d'espaces naturels et respectant sa charte, le Conservatoire régional d'espaces naturels est **reconnu par l'État** selon l'article L414-11 du Code de l'environnement.

Ses propriétés sont éligibles aux **Zones de Protection Forte** de la Stratégie des Aires Protégées.

Le CEN IDF est agréé par l'État pour la protection de l'environnement.

Site internet : <https://www.cen-idf.fr>



Conservatoire  
d'espaces naturels  
Ile-de-France

Connaître



Gérer



Accompagner



Protéger



Valoriser



Oise - Pays de France



Conservatoire  
d'espaces naturels  
Île-de-France

# Un atlas de la biodiversité, C'est quoi ?



➤ Le PNR Oise-Pays de France propose, dans sa **Charte**, de réaliser avec chaque collectivité un « porter à connaissances environnemental » localisant et explicitant les enjeux environnementaux, et particulièrement les enjeux en matière de biodiversité et de réseaux écologiques.

➤ Pour son programme d'actions 2022, le Parc a inscrit la réalisation de ses premiers ABC.

En 2022, le PNR Oise-Pays de France a engagé la réalisation de 6 ABC...

... avec le concours principal de Picardie Nature et de ses autres partenaires (CBNBI, CEN HdF, ABMARS, ADEP...

➤ En 2024, le PNR Oise-Pays de France engage la réalisation de 4 ABC (2 communes de l'Oise à savoir Lamorlaye et Chantilly et 2 communes du Val d'Oise : Saint-Martin-du-Tertre et Noisy-sur-Oise).

➤ En 2025, pour le Val d'Oise, un nouvel ABC est engagé : celui de Presles.

# Qu'est-ce qu'un ABC ?

Acquérir de la connaissance pour assurer la préservation de la biodiversité

Sensibiliser et mobiliser les citoyens et acteurs locaux



Partager une vision stratégique du territoire

# Méthode de la réalisation

Comment mettre en place un Atlas de la biodiversité communale ?



# Méthode de la réalisation

## Plan d'échantillonnage

Atlas de Biodiversité Communal  
de Noisy-sur-Oise

- Parcelles communales
- Points d'écoute
- Transects

- 1 point d'échantillonnage et 1 transect d'office positionnés par secteur

Sources : IGN  
Date de création : 16/05/2024  
Conception : CEN IDF, LORET Morgann



# Méthode de la réalisation

## Plan d'échantillonnage

### Plan d'échantillonnage Saint-Martin-du-Tertre

- Parcelles communales
- Points d'écoute
- Transects

- 1 point d'échantillonnage et 1 transect d'office positionnés par secteur

Sources : IGN  
Date de création : 16/05/2024  
Conception : CEN IDF, LORET Morgann



0 500 1 000 m

# Méthode de la réalisation

## Suivi standardisé de points d'échantillonnages

- Permettra de comparer les différents secteurs établis
- Permettra de comparer l'évolution de la biodiversité dans le temps
- Caractères indicateurs des espèces



## Inventaires à visée exhaustive

- Sur les parcelles en espaces verts, espaces naturels communaux de tailles suffisantes
- Base quantitative
- Évaluation du rôle de la commune au sein de la Trame Verte et Bleue



# Méthode de la réalisation

Taxons prospectés sur 2 années :



Oiseaux diurnes



Oiseaux nocturnes



Chiroptères



Amphibiens



Reptiles

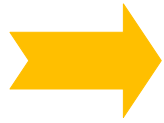


Insectes



Habitats/ Flore

# Comment y participer ?



Volet Appropriation

En participant aux :

Formations

## GEONAT'ÎDF

*Base de données naturalistes*

8 février 2025 à Saint-Martin-du-Tertre (14h-16h) :  
Formation sur l'outil et base de données Geonat'IdF

– Gratuit sur inscription :



Nous ouvrir chez-vous (pour les habitants de Presles, Noisy-sur-Oise et Saint-Martin du Tertre) pour :



Poser un détecteur  
d'ultrason pour les chauves-  
souris



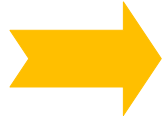
Inventorier les  
amphibiens d'une mare



Donner des conseils  
d'aménagements  
favorables à la biodiversité



# Comment y participer ?



## Volet Sensibilisation

En participant aux :

Sorties nature  
Événements

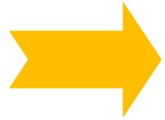
**8 mars 2025 :**

**9h-12h :** Sortie ornithologique à Noisy-sur-Oise – A la découverte des oiseaux de ma commune ! – Gratuit sur inscription

**14h-16h** – Sortie ornithologique en forêt de Carnelle (côté Saint-Martin-du-Tertre) – Gratuit sur inscription



# Comment y participer ?



Pour les personnes déjà initiées aux sciences naturalistes :



Partager vos connaissances avec les habitants

Retranscrivez vos données via GéoNat'IdF : <https://geonature.arb-idf.fr/connexion>

**GEONAT'IDF**  
Base de données naturalistes



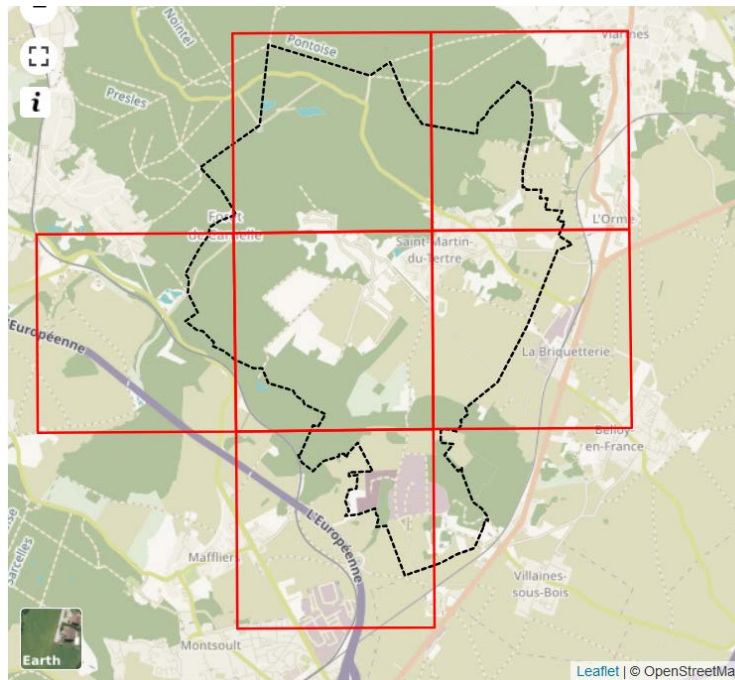
Et/ou directement en nous envoyant un mail à l'adresse suivante :  
**[etude.biodiv02@cen-idf.fr](mailto:etude.biodiv02@cen-idf.fr)**

**Par mail vous pouvez nous donner vos observations c'est à dire au minimum :**

**Date - lieu précis de l'observation – espèce (si vous savez) sinon photo de l'individu observé – observateur (à priori vous)**



# Comment y participer ?



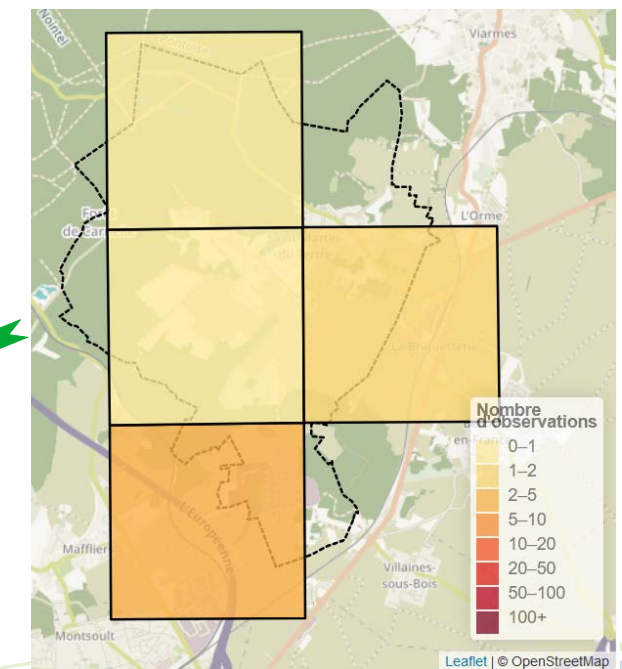
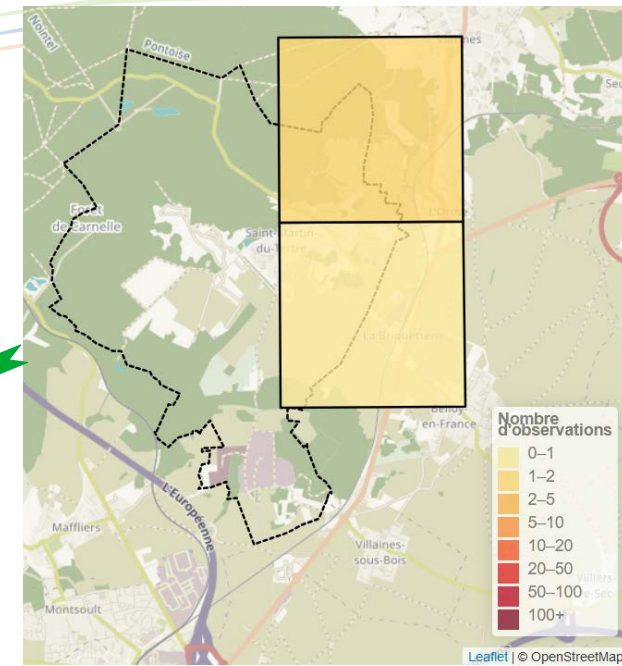
Exemple d'espèces faciles à identifier et le manque de données sur leurs répartitions à l'échelle communale



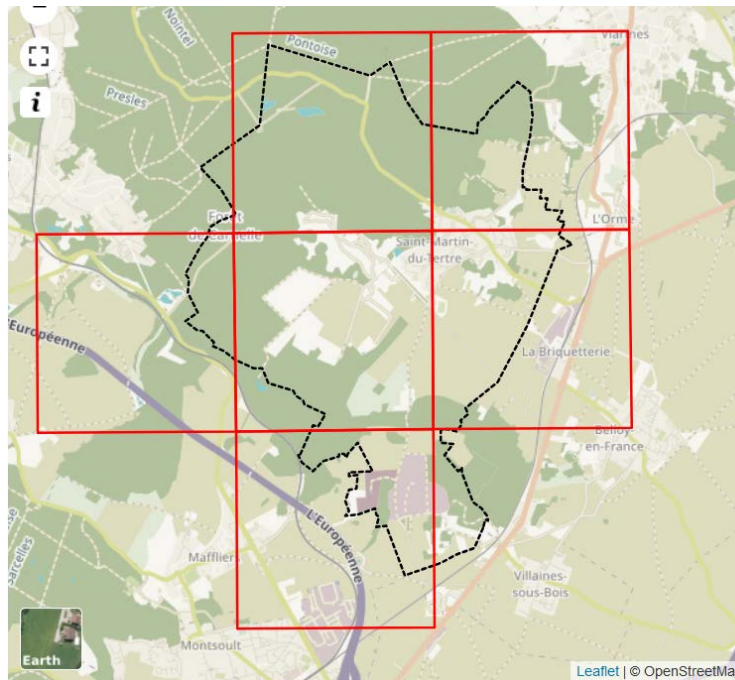
Cymbalaire des murs  
(*Cymbalaria muralis*)  
LC / LC © Jean-Silouane Rebours



Hérisson d'Europe  
(*Erinaceus europaeus*)  
LC / NE © Stanislas Wroza - INPN



# Comment y participer ?



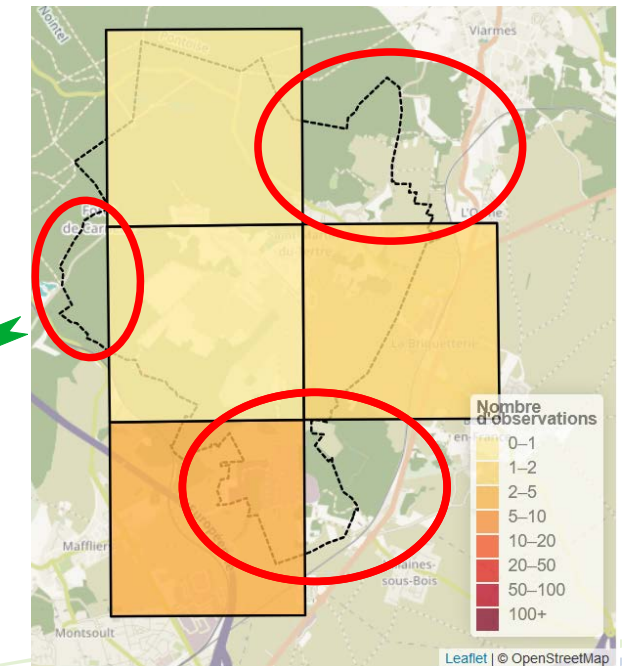
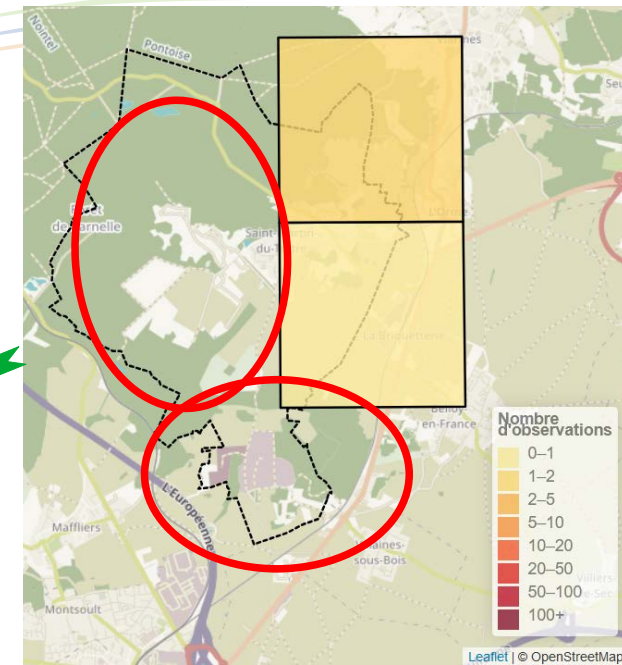
Exemple d'espèces faciles à identifier et le manque de données sur leurs répartitions à l'échelle communale



Cymbalaire des murs  
(*Cymbalaria muralis*)  
LC / LC © Jean-Silouane Rebours



Hérisson d'Europe  
(*Erinaceus europaeus*)  
LC / NE © Stanislas Wroza - INPN



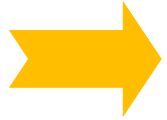
Oise - Pays de France



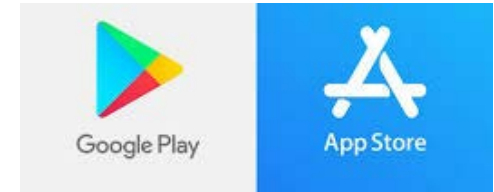
Conservatoire  
d'espaces naturels  
Île-de-France

# Comment y participer ?

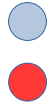
Quelques outils utiles aux inventaires naturalistes



Applications d'aide à l'identification par l'IA



ObsIdentify



iNaturalist



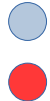
Identification tous taxons faune et/ou flore



Pl@ntNet



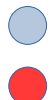
Identification des végétaux



Merlin



Identification des oiseaux

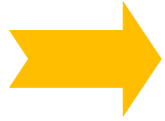


BirdNET



# Comment y participer ?

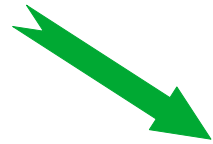
Quelques outils utiles aux inventaires naturalistes



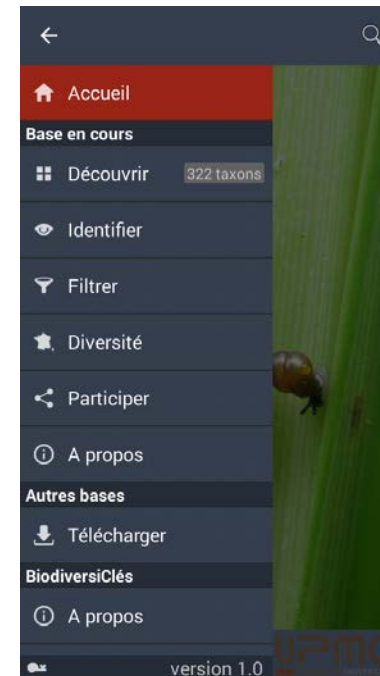
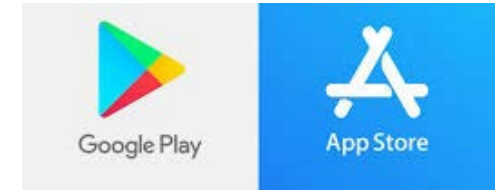
Clés d'identifications en ligne



BiodiversiClés



- Escargots de France métropolitaine
- Reptiles de France métropolitaine
- Empreintes des Carnivores de France
  - Chouettes et hiboux de France
- Lichens Go ! (programme pour identifier certains lichens en milieu urbain)



SCIENCES  
SORBONNE  
UNIVERSITÉ

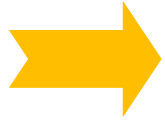


Conservatoire  
d'espaces naturels  
Île-de-France

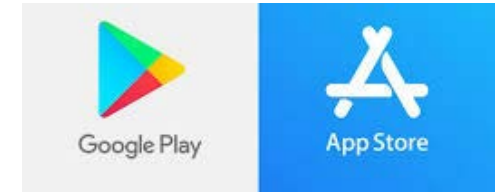


# Comment y participer ?

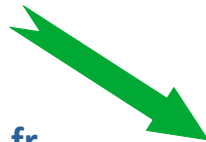
Quelques outils utiles aux inventaires naturalistes



Les sciences participatives : le programme Vigie Nature



<https://www.vigienature.fr>



# Bilan des inventaires 2024

## Noisy-sur-Oise



En 2024 :

Nombre de données :	1380
Nombre d'espèces total inventorié :	510
Espèces Faune :	173
Espèces Flore :	337
Espèces Fonge :	0
Nouvelles espèces pour la commune :	154
Espèce Faune :	74
Espèces Flore : (dont 2 mousses)	80

	<u>Nombre d'espèces initialement connue sur la commune :</u>	<u>Après 1 ère année d'ABC:</u>	<u>Nombre d'espèces sur le territoire du PNR OPF :</u>
Nombre d'espèces total :	710	864	
Espèces Faune :	207	281	2363
Espèces Flore :	502	582	1034 (+271 espèces disparues)
Espèces Fonge :	1	1	

# Bilan des inventaires 2024

## Noisy-sur-Oise

Quelques découvertes :  
6 espèces de chauves-souris !



Noctule commune  
(*Nyctalus noctula*)  
VU / NT © L. Arthur - INPN



Pipistrelle commune  
(*Pipistrellus pipistrellus*)  
NT / NT © Maren Winter - INPN

51 espèces d'insectes dont



Découverte par  
une habitante de  
Noisy-sur-Oise !

Lucane cerf-volant  
(*Lucanus cervus*)  
LC / LC © JS Rebours



Argus bleu-nacré  
(*Lysandra coridon*)  
LC / LC © H. Bouyon - INPN

# Bilan des inventaires 2024

## Noisy-sur-Oise

Quelques découvertes :  
8 espèces d'oiseaux dont



Chevêche d'Athéna  
(*Athene noctua*)  
LC / NT © J. Laignel - INPN



Loriot d'Europe  
(*Oriolus oriolus*)  
LC / NT © V. Roguet - INPN



Tourterelle des bois  
(*Streptopelia turtur*)  
VU / EN © S. Wrozat - INPN

# Bilan des inventaires 2024

## Noisy-sur-Oise

Quelques découvertes :  
80 espèces de plantes dont



Découverte  
pendant une  
animation avec  
l'ABMARS !

Rhinanthe mineur  
(*Rhinanthus minor*)

LC / LC © François-Xavier Taxil - ABMARS

# Bilan des inventaires 2024

## Saint-Martin-du-Tertre

En 2024 :

Nombre de données :	1180
Nombre d'espèces total inventorié :	353
Espèces Faune :	155
Espèces Flore :	198
Espèces Fonge :	0
Nouvelles espèces pour la commune :	59
Espèce Faune :	41
Espèces Flore : (dont 2 mousses)	18



	<u>Nombre d'espèces initialement connue sur la commune :</u>	<u>Après 1 ère année d'ABC:</u>	<u>Nombre d'espèces sur le territoire du PNR OPF :</u>
Nombre d'espèces total :	1166	1225	
Espèces Faune :	533	574	2363
Espèces Flore :	598	616	1034 (+271 espèces disparues)
Espèces Fonge :	35	35	

# Bilan des inventaires 2024

## Saint-Martin-du-Tertre

Quelques découvertes :

38 espèces d'insectes dont



Ichneumon fascié  
(*Metopius dentatus*)

NE / NE © Jean-Silouane Rebours – CEN IdF



© Q. Rome / MNHN

Frelon asiatique  
(*Vespa velutina*)

NE / NE © Q. Rome - INPN



18 espèces de flore dont



Plante des  
jardins, prés et  
bord de chemin !

Luzerne d'arabie  
(*Medicago arabica*)

LC / LC © Jean-Silouane Rebours –  
CEN IdF

Dompte-venin officinal  
(*Vincetoxicum hirundinaria*)

LC / LC © Jean-Silouane Rebours –  
CEN IdF

Merci pour votre attention !

