

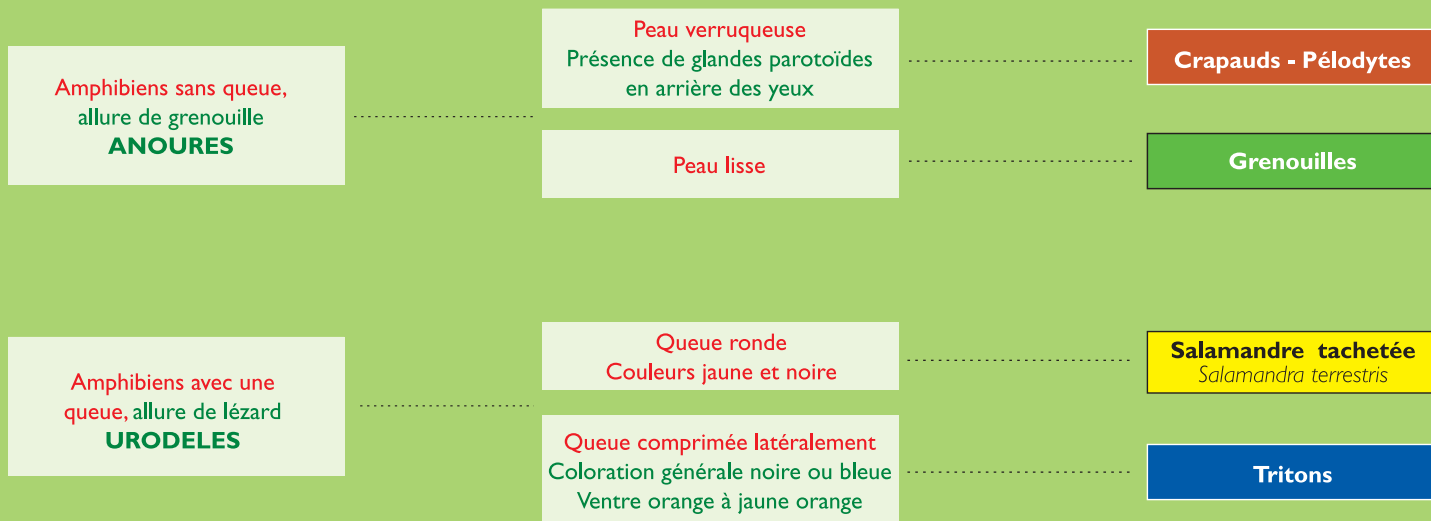
Clé de détermination des Amphibiens

du Parc naturel régional Oise - Pays de France

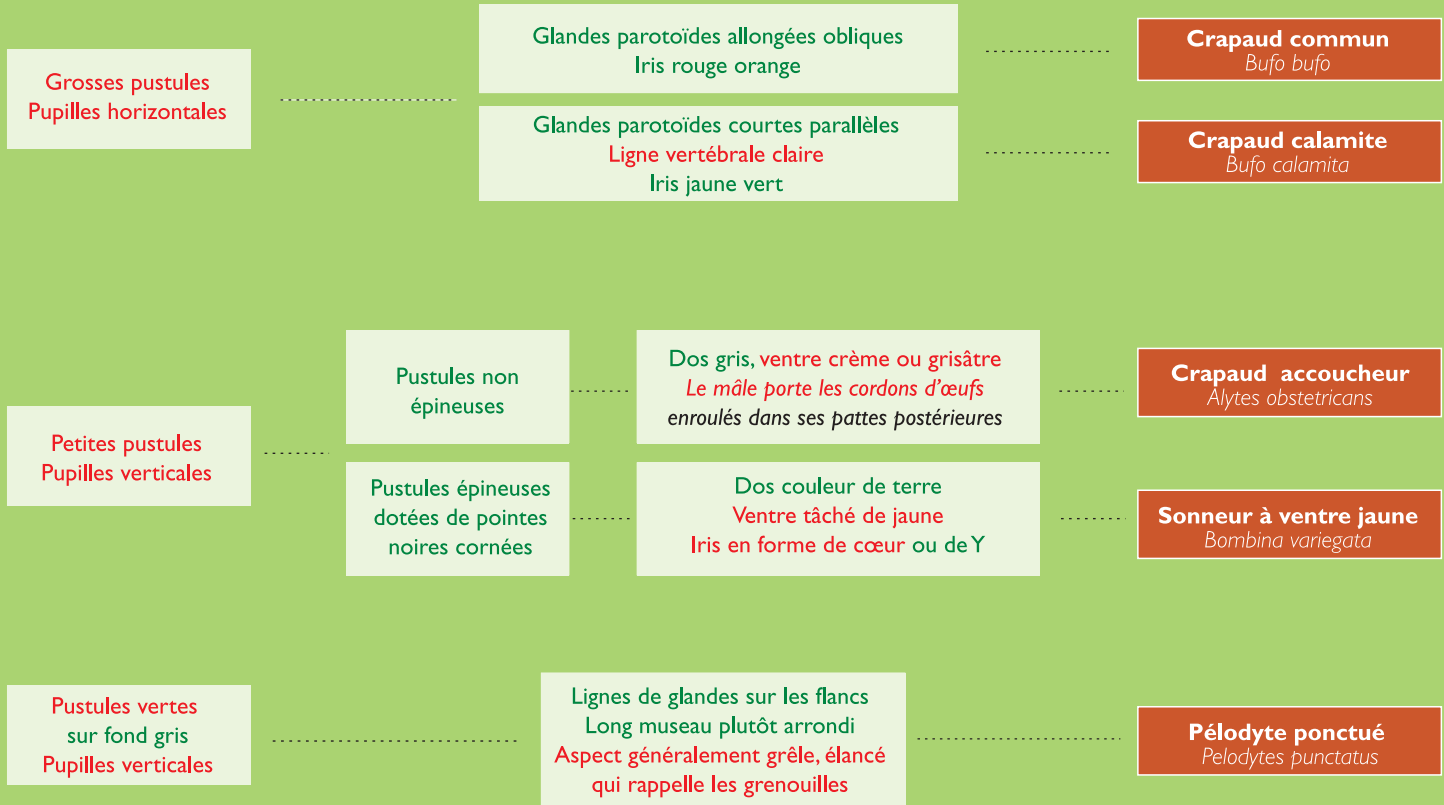


Ce petit livret fournit des bases pour la reconnaissance des Amphibiens présents ou susceptibles d'être rencontrés sur le territoire du Parc naturel régional Oise – Pays de France. Il s'adresse aux non scientifiques, aux personnes voulant œuvrer à la préservation de ces espèces et de leurs habitats ou, tout simplement, aux « curieux de nature ». Aussi, seuls les principaux caractères, faciles à observer, sont ici repris.

Rappelons que les Amphibiens sont, en France, des espèces protégées par la Loi. Ce sont par ailleurs des animaux de constitution fragile. Si une manipulation de l'animal est nécessaire pour effectuer sa reconnaissance, celle-ci doit être réalisée avec précaution et le plus rapidement possible.



Crapauds - Pélodytes



Grenouilles - Rainettes

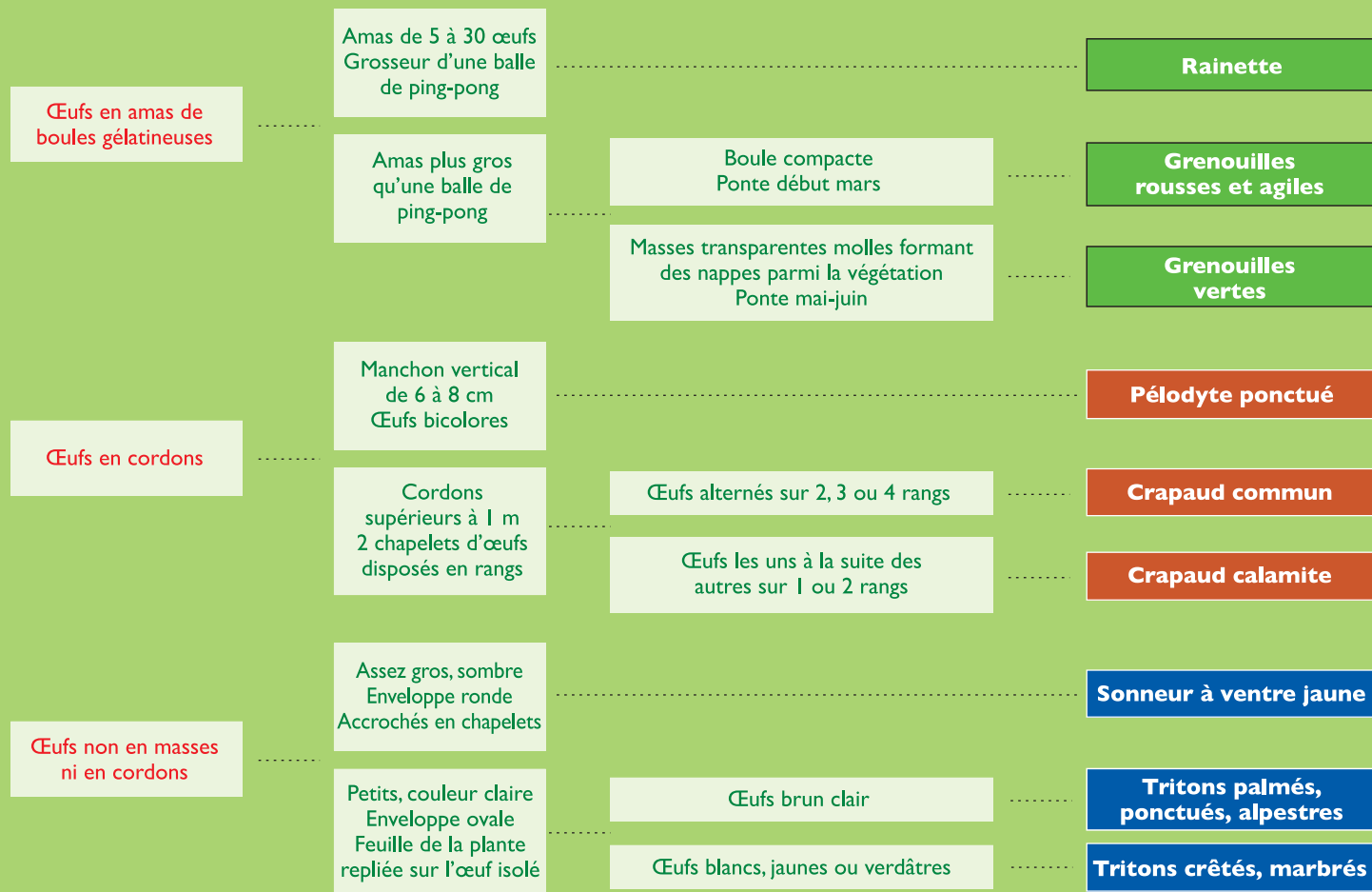


Mâle / femelle : en période nuptiale, les mâles Anoures possèdent une callosité noire ou grise sur les pouces des pattes avant (dite « pelote nuptiale »). Les femelles sont en général plus grandes que les mâles.

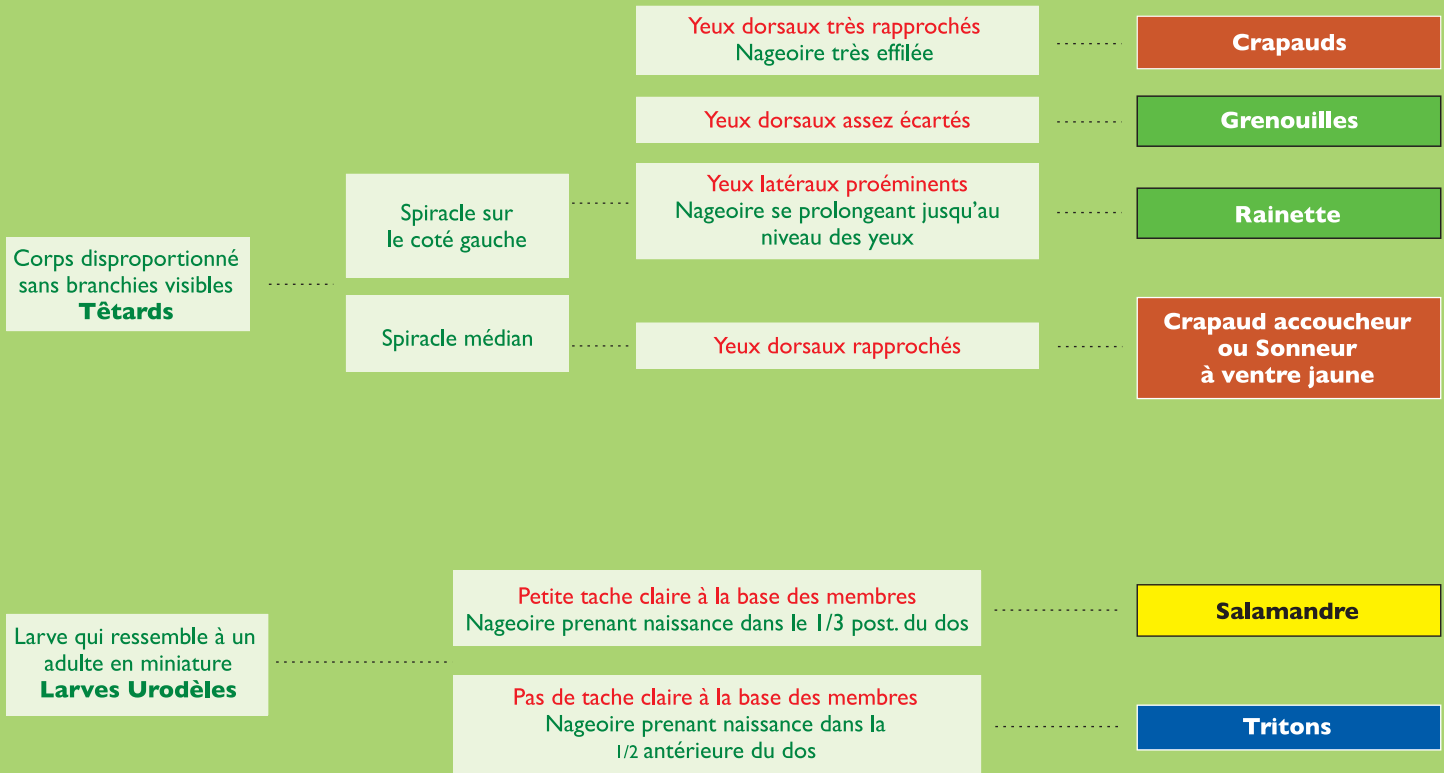
Tritons



Pontes



Têtards - Larves



Espèces	Habitats	Informations diverses	Taille
Crapaud accoucheur	Microclimats chauds près d'un point d'eau	Adulte toujours terrestre Pontes mi-mars à juin / Note courte fluttée à terre	4,5 cm
Crapaud calamite	Végétation ouverte, sols nus Milieux aquatiques pionniers	S'enfouit dans le sol, s'abrite dans des terriers Reproduction d'avril à août / Chant de forte intensité	4 à 8 cm
Crapaud commun	Milieux frais et boisés Plans d'eau permanents	Migration fév-mars / Migr. postnuptiale mars-avril Migration des jeunes juin-juillet	5 à 11 cm
Grenouille agile	Milieux forestiers	Migration mi fév-mars / Chant nuptial faible	4 à 6,5 cm
Grenouille rousse	Milieux forestiers	Migration Jv-mars / Chant type ronronnement	5 à 6,5 cm
Grenouille verte	Milieux aquatiques stagnants	Animal aquatique / Repro avril à fin juillet (chœurs)	4,5 à 12 cm
Pélodyte ponctué*	Milieux ouverts Préférence pour plans d'eau temporaires	Mucus à odeur d'ail / Capable de grimper Reproduction mi fév-avril	4,5 cm
Rainette verte	Eaux stagnantes ensoleillées avec végétation structurée	Reproduction mars-juillet Chant nocturne puissant, type cigale	4 cm
Salamandre tachetée	Milieux forestiers Reproduction dans les ornières	Adulte toujours terrestre (ne sait pas nager) Larves déposées à l'eau de février à mai	11 à 21 cm
Sonneur à ventre jaune*	Points d'eau temporaires (forêts, prairies en lisières)	Reproduction de fin avril à mi-août Jappements plaintifs, le soir, à la surface de l'eau	5 cm
Triton alpestre	Forêts, prairies et bocages	Migration jv-mars / Mig. postnuptiale jusqu'en juillet	7 à 11 cm
Triton crêté	Réseau de mares dense Zones bocagères	Migration février-mars / Mig. postnuptiale jusqu'en juillet (certains animaux restent à l'eau)	11 à 18 cm
Triton marbré*	Formations sur sols acides	Migration fv-mai / Mig. postnuptiale jusqu'en juillet	11 à 16 cm
Triton palmé	Milieux aquatiques stagnants	Migration jv-mars / Mig. postnuptiale juin/juillet	5 à 9 cm
Triton ponctué	Plaines et collines avec formations arborées, bocages	Fortement terrestre / Mâle ≥ femelle Migration jv-mars / Mig. postnuptiale avril-juin	6 à 9 cm

* Espèces non connues sur le territoire du Parc naturel régional Oise – Pays de France mais présents sur des territoires voisins