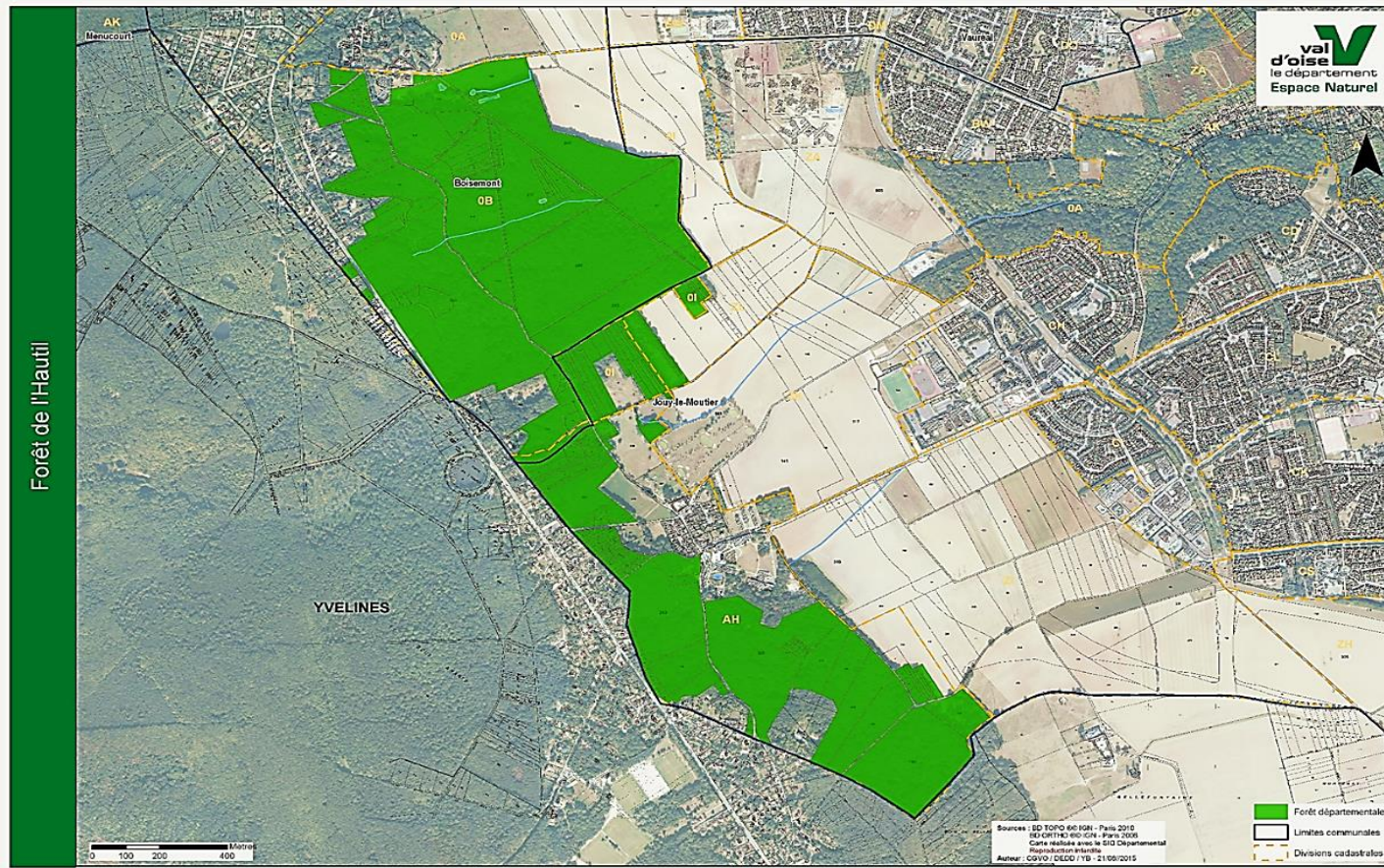


COMITE FORETS 2018

Mercredi 20 mars 2019 – BOISEMONT



QUELQUES CHIFFRES ET DONNÉES GÉNÉRALES

- Massif de l'Hauttil = 1 250 ha sur 9 communes entre Seine et Oise : 1 Partie domaniale / 1 Partie départementale / + parcelles privées
- Butte témoin / un des points culminants de l'Île-de-France (191 m)
- Forêt péri-urbaine de 135 ha sur les communes de Boisemont et de Jouy-le-Moutier
- Acquisition en 1992 et 1994 à l'Etablissement Public d'Aménagement (EPA) de Cergy-Pontoise > site devant être urbanisé
- Anciennes carrières de gypses abandonnées depuis 1960 > risque effondrement
- Gestion : ONF entre 1992 et 2008 / CDVO depuis 2008

- Relève du Régime forestier par arrêté préfectoral : Aménagement forestier 2011 – 2030
- ZNIEFF type 2
- Classé en EBC au PLU

- 3 essences forestières dominantes : Chêne sessile 38 %, Châtaignier 38 %, Frêne 11 %
- Fonction sociale forte (présence de la ferme + scolaires)
- Forts enjeux écologiques (milieux variés : mares, zones humides, prairies, boisements, îlots de vieillissement...) : nombreuses études du CDVO depuis 15 ans

ORDRE DU JOUR

Conseil départemental du Val d'Oïse

- 
- *Présentation des travaux 2018 et programmation 2019*
 - *Bilan ONF sur l'exploitation forestière*
 - *Accueil du public*

GESTION DU SITE :

**TRAVAUX 2018 ET
PROGRAMMATION 2019**



Création d'un belvédère panoramique



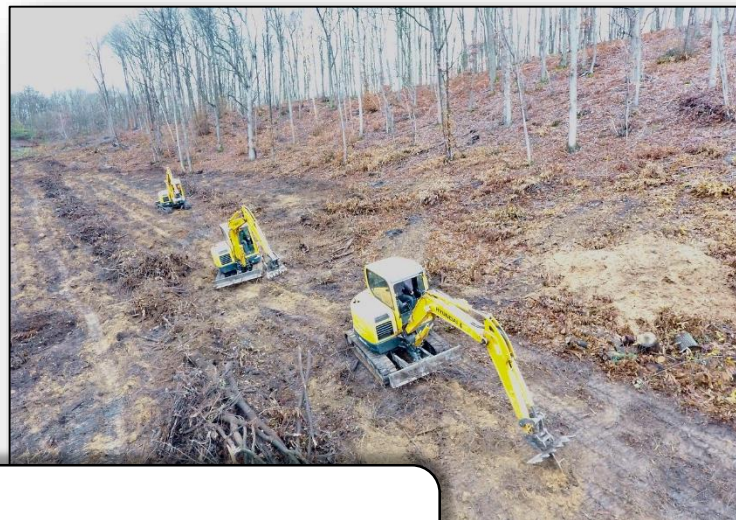
Conception et pose d'un panneau panoramique





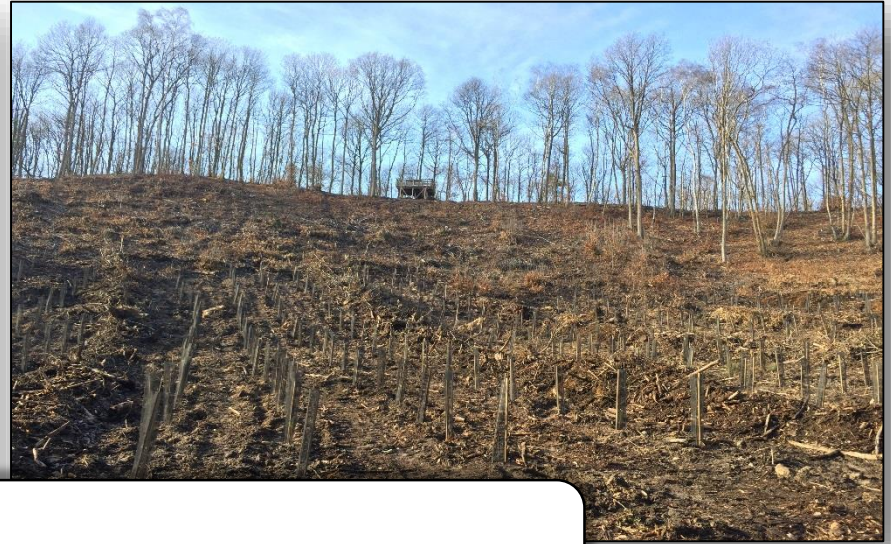
Création d'un verger conservatoire





Reboisement parcelle 9





Reboisement parcelle 9



PLANTATION D'UNE CHÊNAIE ET DE FEUILLUS PRÉCIEUX



La forêt départementale de l'Hautil bénéficie d'un aménagement forestier établi et mis en œuvre par l'ONF pour la période de 2011 à 2030. Document de gestion durable, il prévoit notamment différents types de coupes de bois sur les communes de Boisemont et de Jouyle-Moutier.

Si sur certaines parcelles il est possible de laisser vieillir les boisements (création de plusieurs îlots de «vieillessements»), sur d'autres, comme ici, une coupe de «régénération» a été nécessaire pour remplacer le peuplement dépeuplé de vieux châtaigniers arrivés à maturité.

Le reboisement de cette parcelle a été réalisé grâce à la plantation de 1600 arbres. Essence emblématique et indigène de nos forêts, le chêne sessile a été mélangé aux feuillus précieux (merisier, alisier torminal et cornier) pour diversifier le peuplement forestier et l'adapter aux évolutions du climat, tout en favorisant la biodiversité (création de zones de nourrissage, de reproduction et de refuge pour les oiseaux et mammifères).

En complément, un belvédère d'observation du paysage a été installé au sommet de cette parcelle. En plus d'offrir une vue exceptionnelle sur le Val d'Oise et la banlieue parisienne, cet aménagement permettra de mieux suivre l'évolution progressive de la plantation.

Alisier Torminal *Sorbus torminalis*



Arbre de grande envergure, l'alisier torminal est un fruitier forestier de la même famille que le poirier, le pommier sauvage, le cerisier à grappes et le merisier. En mai-juin, les bouquets de fleurs blanches sont portés par des rameaux courts. Les fruits bruns, appelés kalisch, ressemblent à de petites cerises et sont consommés par les oiseaux.

Merisier *Prunus avium*



Ancêtre du cerisier cultivé, le merisier se reconnaît à son écorce brun-rouge et à ses feuilles dentées qui présentent deux glandes rougeâtres caractéristiques. Les fleurs blanches regroupées en bouquets apparaissent précocement au printemps, avant l'apparition des feuilles. Les fruits appelés «merises» sont comestibles et très appréciés des oiseaux et de certains mammifères. Les merises sont également utilisées pour l'élaboration de certaines boissons comme le kirsch ou le guignolet.



Chêne sessile *Quercus petraea*



Les peuplements de chêne de notre région sont essentiellement constitués de deux espèces : le chêne pédonculé et le chêne sessile ou rouvre. Plus résistant à la sécheresse et moins exigeant à son environnement, le chêne sessile est moins sensible au changement climatique. Contrairement au chêne pédonculé, les glands sont groupés et portés par un pédoncule très court. Il accueille de nombreuses espèces animales, et renforce ainsi la biodiversité forestière.



Pin sylvestre *Pinus sylvestris*



Classé parmi les résineux, le pin sylvestre a une aire naturelle extrêmement vaste. Il pousse dans des conditions de milieu très variées et abonde notamment dans les zones de montagnes (Sud du Massif-Central et des Alpes). Il est aisément reconnaissable à son écorce épaisse, brun rougeâtre qui prend une couleur rose saumonée caractéristique dans la partie supérieure du tronc. Ses aiguilles d'un vert bleuâtre, groupées par deux, sont assez courtes et tordues sur elles-mêmes.

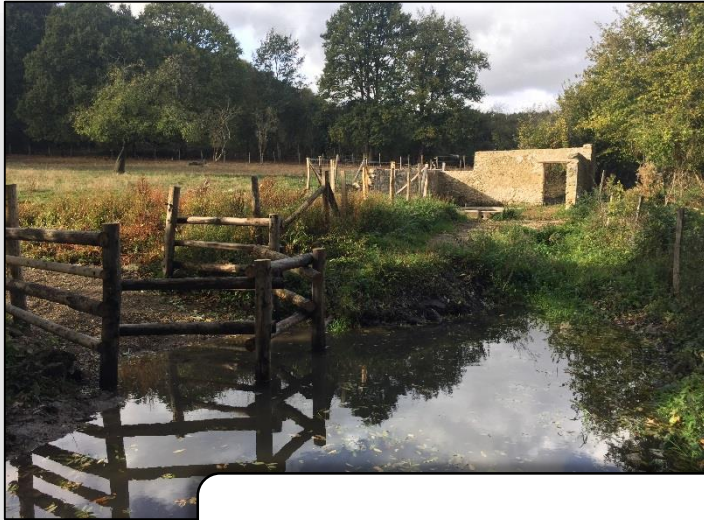


Cornier *Sorbus domestica*

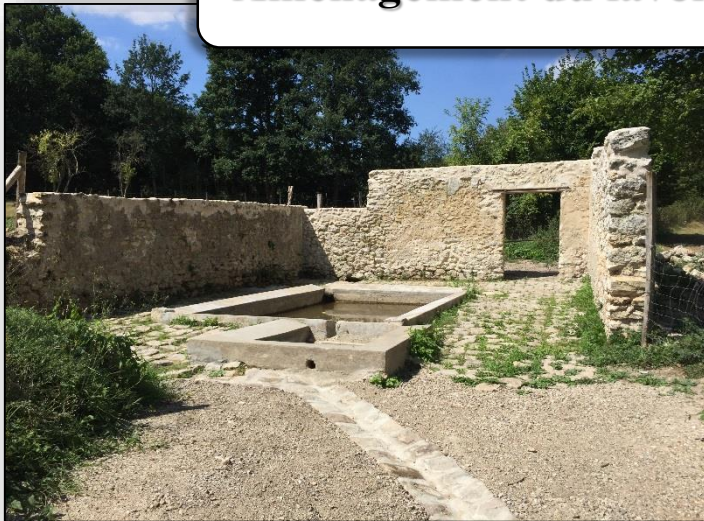


D'une hauteur adulte de 20 à 30m, le cornier ou sorbier domestique est un feuillu précieux aux fleurs blanches. Il produit des fruits appelés «pommes» ressemblant à des petites poires ou pommes de couleur jaune à rouge qui sont très appréciés des petits mammifères. Cet arbre est devenu rare en France.





Aménagement du lavoir et pose d'un escalier en bois



INVENTAIRE SUR L'AVIFAUNE

➤ 8 passages de janvier à octobre (nicheurs/migrateurs/hivernants)

➤ OBJECTIFS DE L'ETUDE

- Connaître la diversité spécifique présente
- Suivre l'évolution au cours du temps du cortège d'espèces
- Apprécier l'impact de la gestion sur la biodiversité

➤ MÉTHODES D'INVENTAIRES

- Observations visuelles
- Ecoute des chants

➤ OBSERVATIONS REALISEES

En période de reproduction (printemps/été) :

- 42 espèces d'oiseaux : assez faible (environ 150 en IDF)
- 3 remarquables nicheuses certaines (Annexe Directive oiseaux, déterminante de ZNIEFF) : Pic noir, le Pic mar et le Rougequeue à front blanc
- 6 remarquables nicheuses possibles : Alouette des champs, Linotte mélodieuse, Bondrée apivore, Bouvreuil pivoine, Faucon crécerelle et Pouillot fitis)

En période de migration(automne) :

- 27 espèces d'oiseaux
- 2 remarquables : Pic noir et le Pic mar


En période d'hivernage :

- 33 espèces d'oiseaux
- 2 remarquables : Pic noir et le Pic mar



Forêt départementale de l'Hautil Avifaune remarquable

Légende

 Zone d'étude rapprochée


 Pionnier

 Pionnier

 Rougequeue à front blanc


Nidreux possibles

 Alouette des champs

 Bondrée apivore

 Bouvreuil pivone

 Faucon crécerelle

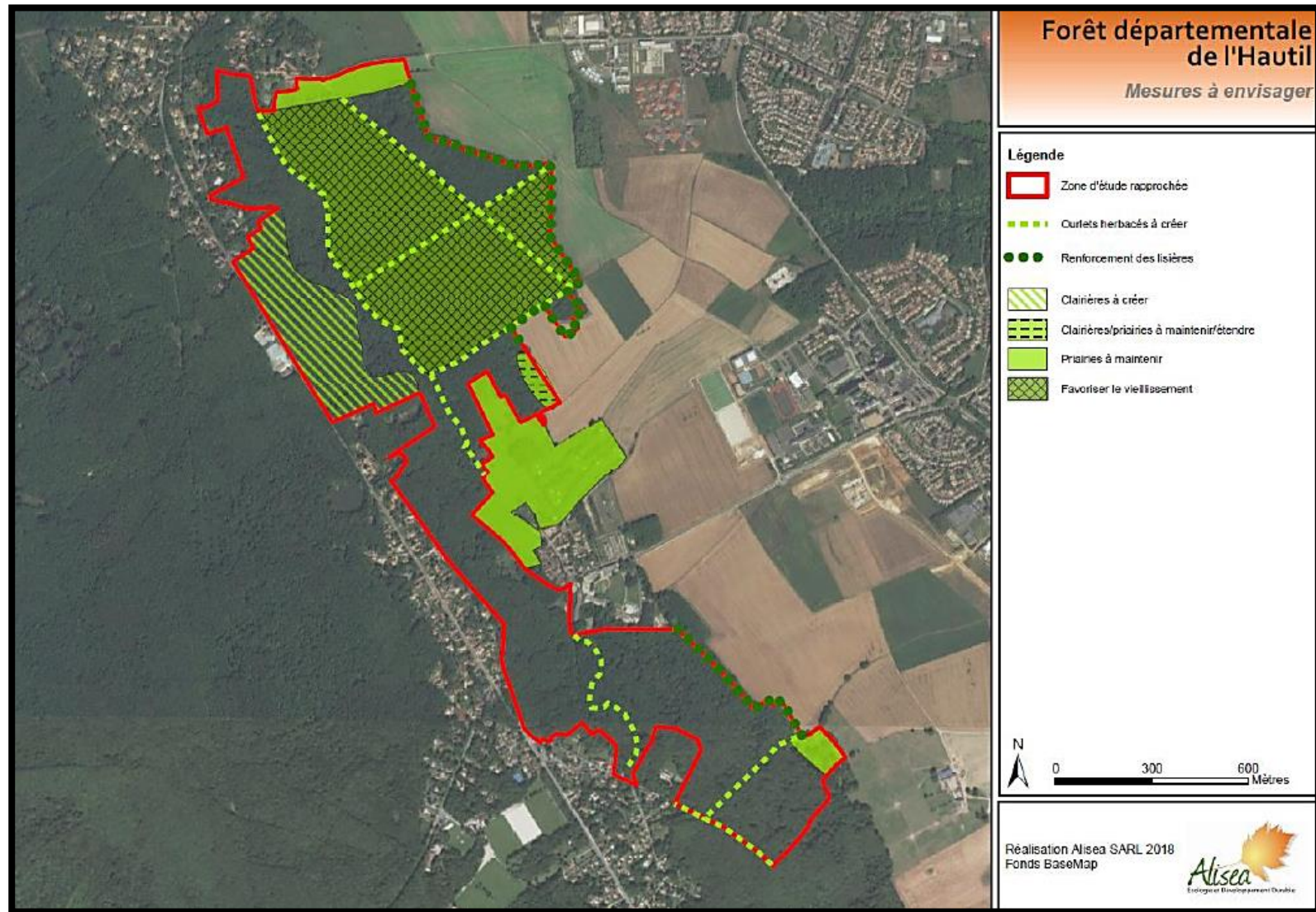
 Linotte ménéciouse

 Pouillot fitis



0 300 600 Mètres

> Diversité avifaunistique faible à moyenne (cloisonnement du bois
infrastructures routières, urbanisation, déclin des populations d'oiseaux
> Espèces observées majoritairement communes



	Prestataire	Nature des travaux/actions	Durée des travaux
ENTRETIEN	VIE VERT	Tournées poubelles + ramassage des déchets diffus	-
	SAUVEGARDE	Travaux d'entretien divers (entretien des chemins et des zones humides, soufflage des feuilles, mise au gabarit des allées, petits abattages, débroussaillage....)	25 j
	PINSON PAYSAGE	Fauchage du verger et des allées forestières (5 passages)	10 j
	LA NOE	Nettoyage et grattage des allées forestières	2 j
	SOUS LES ARBRES	Taille des arbres fruitiers	4 j
	LACHAUX PAYSAGES	Travaux de sécurisation des allées forestières	4 j
	PINSON PAYSAGE	Débroussaillage et rognage de souche (parcelle 9)	5 j
	SYLVICULTURE ENVIRONNEMENT	Préparation du sol (parcelle 9)	1 j
	COMMUNE JOUY-LE-MOUTIER	Maintenance aire de jeux	-

	Prestataire	Nature des travaux/actions	Durée des travaux
AMENAGEMENT	NAUDET	Fourniture de plants forestiers	-
	LA NOE	Plantation de plants forestiers (parcelle 9)	5 j
	ENVIRONNEMENT TP	Création d'un belvédère panoramique, d'un chemin de crête et d'un escalier en bois	5 j
	ENVIRONNEMENT TP	Réparation du platelage menant au belvédère	0,5 j
	PEPINIERE DE CONCHY-LES-POTS	Fourniture d'arbres fruitiers	-
	LA NOE	Création d'un verger conservatoire (parcelle 6)	3 j
	LA NOE	Aménagement du lavoir (création d'une allée empierrée)	2 j
	PINCHON PAYSAGE	Curage des fossés et des rigoles	5 j
	ENVIRONNEMENT TP	Pose d'un tunage en bois sur une mare et réparation diverses clôtures	2 j
	ENVIRONNEMENT TP	Fourniture et pose d'un panneau panoramique	-
	ENVIRONNEMENT FORETS	Fourniture et pose : 1 poubelle, 1 escalier, 1 table et 2 bancs	2 j
	ACP	Fourniture de panneaux pédagogiques sur la plantation (parcelle 9)	-
ETUDE	ALISEA	Inventaire avifaune	-

COÛT TOTAL DES ACTIONS EN 2018

**ENVIRON 113 635 EUROS HT
(HORS DÉCHETS, ETUDE ET ANIMATIONS)**

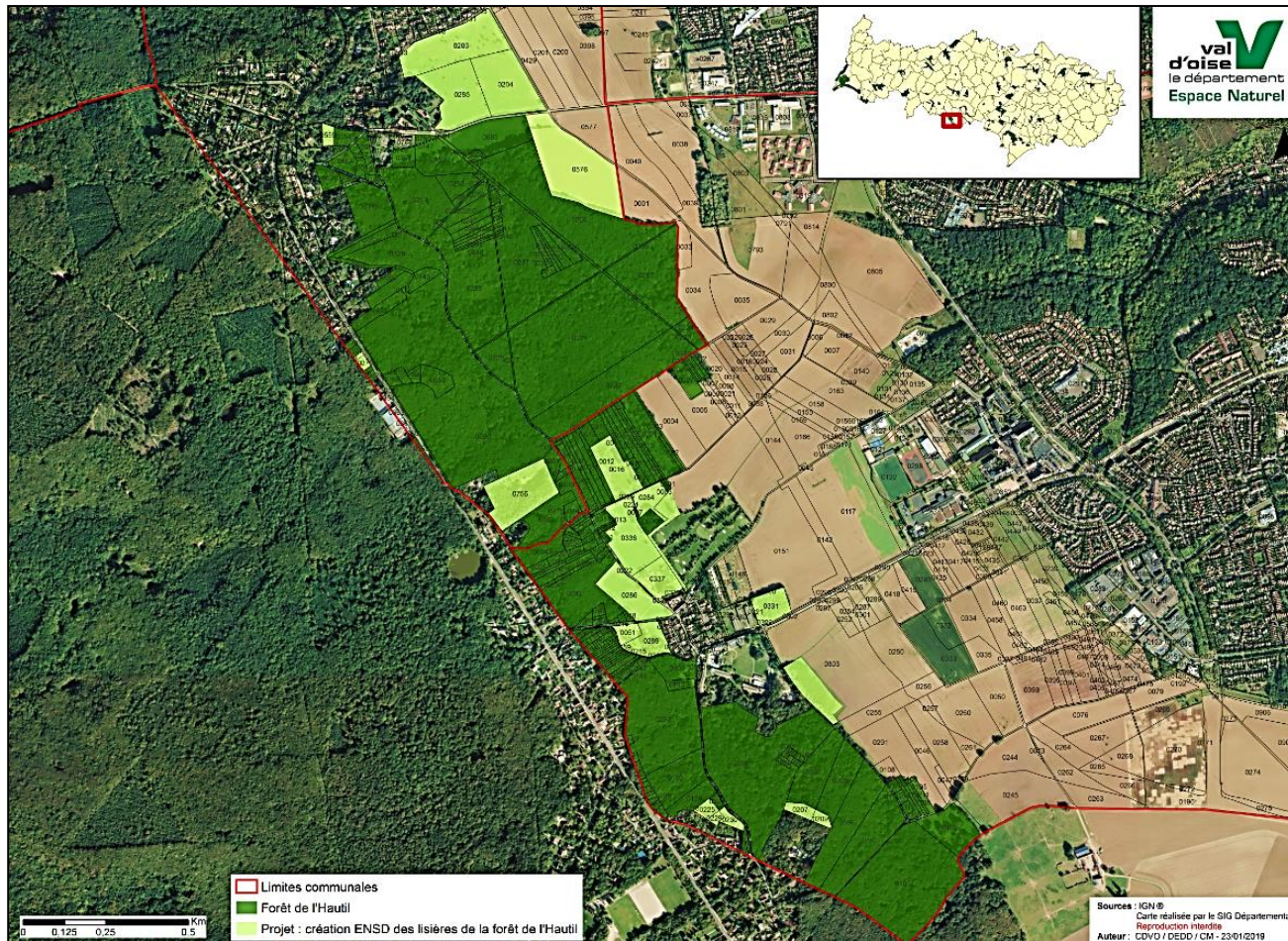
TRAVAUX D' ENTRETIEN

- Taille des arbres fruitiers
- Nettoyage et grattage des chemins forestiers
- Travaux d'entretien divers (déchets, entretien des chemins, parking, mise au gabarit, bucheronnage, débroussaillage zones humides...)
- Elagages de mise en sécurité, abattages d'arbres dangereux
- Fauchages des prairies et des allées forestières
- Entretien de l'aire de jeux
- Ramassage des déchets (poubelles et diffus)

TRAVAUX D' AMENAGEMENT

- Restauration des murs anciens + création d'un verger parcelle 10
- Création d'un itinéraire de randonnée autour de la ferme
- Aménagement Parking RD 22
- Fourniture et pose de panneaux d'accueil
- Fourniture et pose de clôture de protection aux abords des mares
- Fourniture et pose de supports pédagogiques sur les murs du lavoir
- Plantation arbustes labellisés carrefour du Cordon
- Réfection d'allées forestières

Validation par le CDVO des zones de préemption sur les lisières de la forêt départementale



BILAN ONF :

EXPLOITATION FORESTIERE

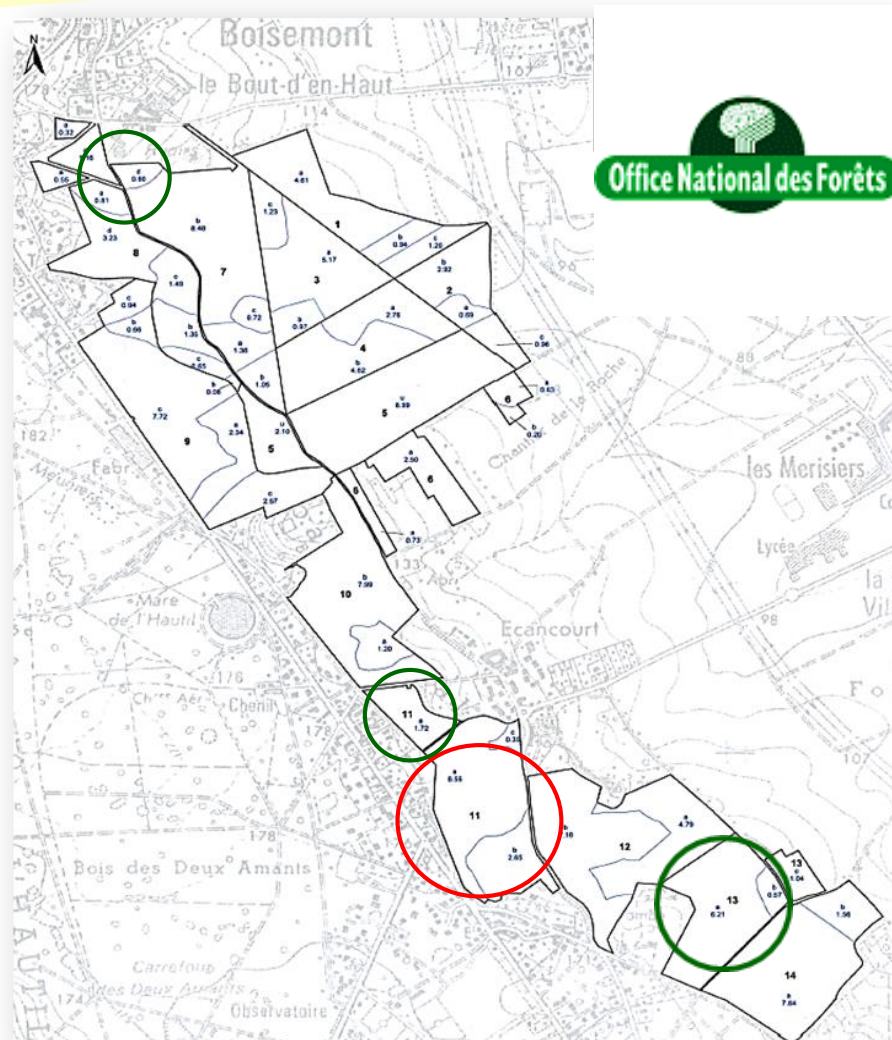
PARCELLES MARTELÉES EN ATTENTE DE MISE EN VENTE

- Parcelle 11 : Surface : 8.5ha
- Volume : 201 m³

Proposition de vente à AZEMI

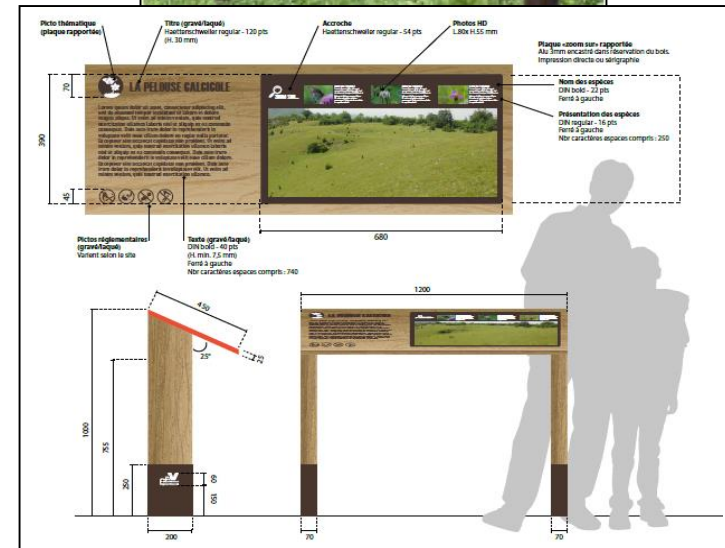
EXPLOITATION 2019

- Exploitation dans la parcelle 7d
 - Volume : 164.24 m³ sur une surface de 0.6ha
 - Peuplement : Taillis sous futaie (TSF) – châtaigner
 - Coupe Rase
- Exploitation dans la parcelle 13a
 - Volume 608.9 m³ sur une surface de 7ha
- Exploitation dans la parcelle 11a (sécurité)



ACCUEIL DU PUBLIC

Création d'une nouvelle ligne mobilier et conception d'une charte graphique pour les Espaces Naturels Sensibles Départementaux



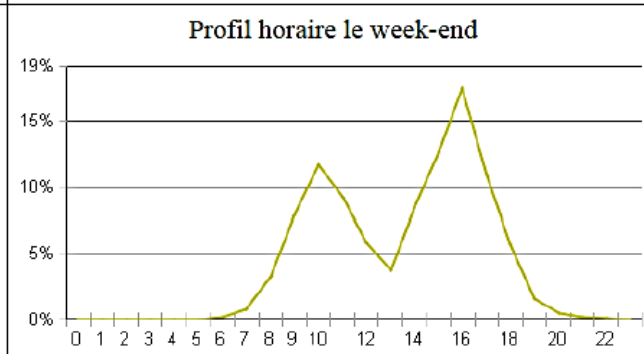
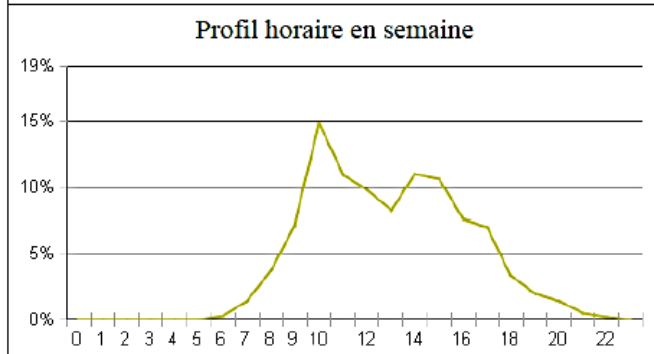
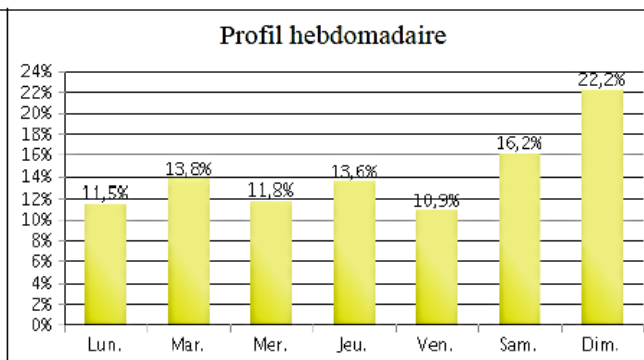
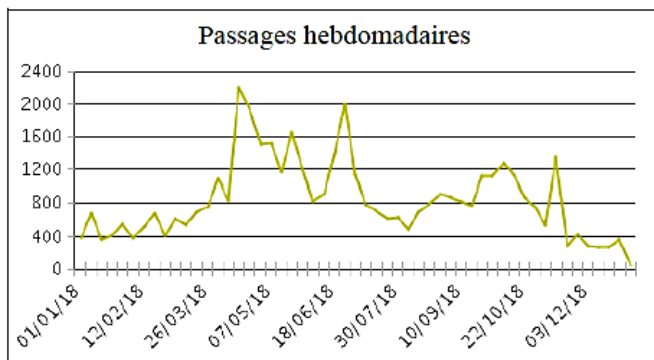
8 animations réalisées en 2018 / 93 personnes accueillies

Dates	Organisme / Thème	Participants
mercredi 21 mars 2018	FERME D'ECANCOURT : Sur les traces des amphibiens (4 km)	2
vendredi 20 avril 2018	JULIEN MASSON : Marche nordique sous la Lune	14
samedi 26 mai 2018	FERME D'ECANCOURT : Et si on partait à chasse aux trésors de la Nature ! (5 km)	12
dimanche 3 juin 2018	SNPN : A la chasse aux mares	17
samedi 15 septembre 2018	ESCAPADE LIBERTÉ MOBILITÉ 95 / FERME D'ECANCOURT : Sens dessus dessous !	8
samedi 22 septembre 2018	FERME D'ECANCOURT : Arbres morts, au paradis des insectes	19
samedi 13 octobre 2018	FERME D'ECANCOURT : Le land'art ou les belles créations éphémères au naturel	14
dimanche 21 octobre 2018	FERME D'ECANCOURT : Les trésors cachés de la haie	7
		93

- 8 animations programmées en 2019 -

Dates	Organisme / Thème
samedi 30 mars 2019	FERME D'ECANCOURT / Sur les traces des amphibiens
dimanche 7 avril 2019	LPO / Réveil printanier
23-24 avril 19	FERME D'ECANCOURT / La transhumance de Cergy-Pontoise
samedi 8 juin 2019	FERME D'ECANCOURT / Les p'tites bêtes de la mare
samedi 22 juin 2019	FERME D'ECANCOURT / Les reptiles qui sont ils ?
samedi 7 septembre 2019	FERME D'ECANCOURT / La forêt de l'Hautil en Rallye
samedi 28 septembre 2019	ESCAPADE LIBERTE MOBILITE 95 / Sens dessus-dessous !
dimanche 13 octobre 2019	Laurence MONCE / Atelier bain de forêt

ECO-COMPTEUR 2018



2017

- Cumul de la période analysée : 50 240

- Moyenne journalière : 140

Lundi-Vendredi : 125 / Week-end : 176

- Moyenne max. (Avril) : 265

- Moyenne min. (Janvier) : 33

- Jour de la semaine le plus fréquenté : Dimanche

- Jours de la période d'analyse les plus fréquentés :

1. Jeudi 25 Mai 2017 (939)

2. Dimanche 02 Avril 2017 (564)

3. Mercredi 12 Avril 2017 (588)

2018

- Cumul de la période analysée : 44 570

- Moyenne journalière : 122

Lundi-Vendredi : 105 / Week-end : 164

- Moyenne max. (Avril) : 206

- Moyenne min. (Décembre) : 43

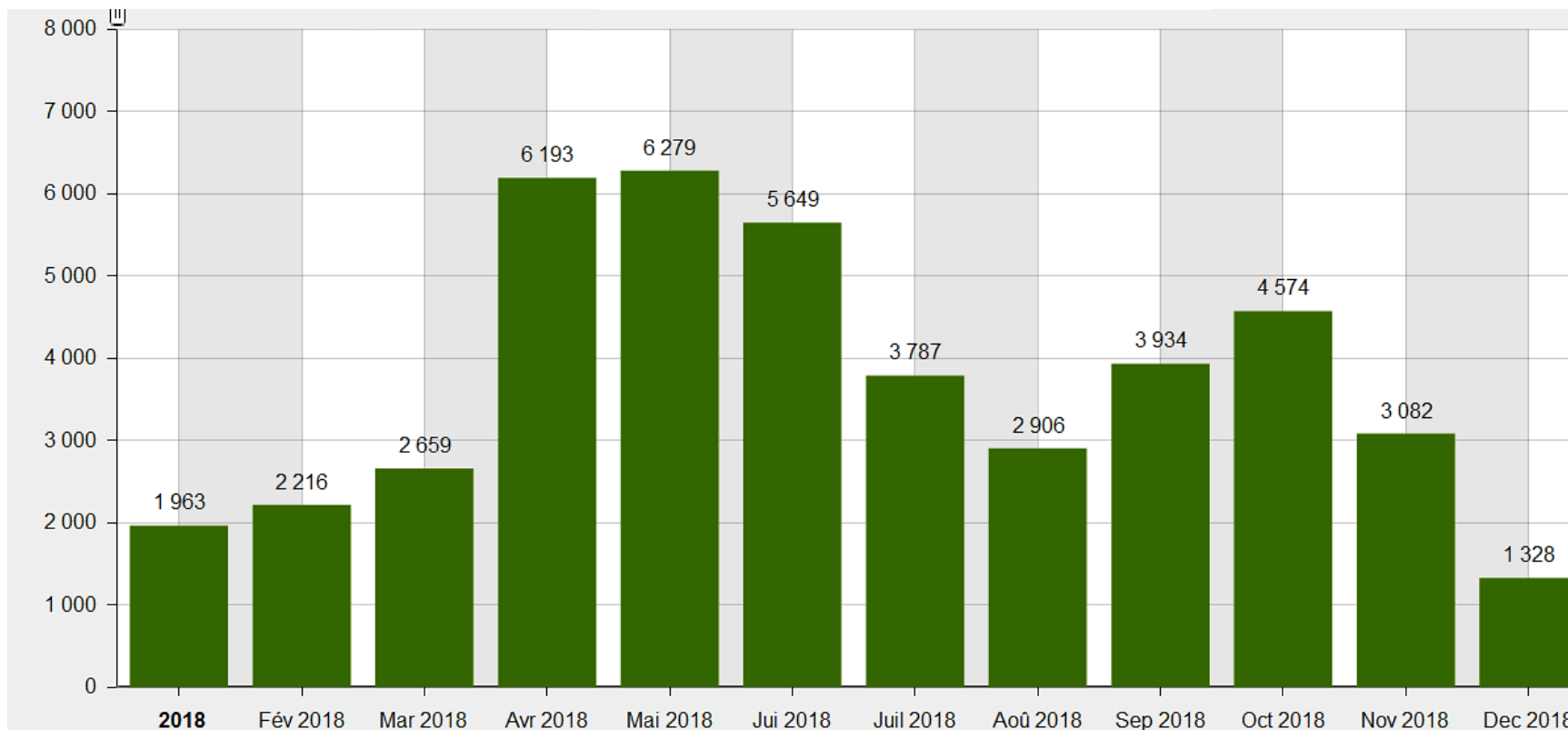
- Jour de la semaine le plus fréquenté : Dimanche

- Jours de la période d'analyse les plus fréquentés :

1. Samedi 17 Novembre 2018 (778)

2. Lundi 23 Avril 2018 (564)

3. Mardi 17 Avril 2018 (523)



MERCI DE VOTRE ATTENTION