

Les amphibiens

Identification

**cycle
biologique**

**Rythme de
vie**

alimentation

**Dangers et
menaces**

La Rosière

crédit photo : MONARCHILM, MONTAGNE.S, PAJARDLM

Qu'est ce qu'un amphibien?

Amphi = double
bios = vie

Vertébré tétrapode

Peau toujours nue et
humide

Existence d'une
métamorphose qui
sépare la vie larvaire
(aquatique) de la vie
d'adulte (terrestre)



Anoures



Urodèles

Anoures

Grenouilles, crapauds et rainettes
(présents en Ile-de-France)

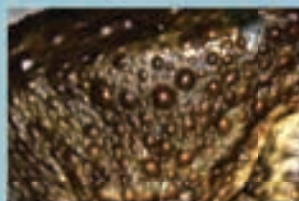
Du latin "an" = "sans"
et du grec "oura" = "queue"

Peau lisse



Grenouilles et
rainettes

Peau granuleuse



Crapauds

Clé d'identification

peau
couleur
taille
pupille
robe
particularités
chant

Couleur verte

6 cm max
pupille horizontale
lisière de la cuisse au museau
ventouses au bout des doigts

Rainette verte
(Hyla arborea)



Eaux peu profondes
entourées de
végétation

5 à 12 cm
pupille horizontale
taches foncées
1 ligne claire sur le dos
2 lignes en relief parallèle

Grenouille verte
(Rana esculenta)



Plans d'eau
forêt
prairie humide

Couleur brune

7 à 9 cm
oeil doré / pupille horizontale
taches temporales
flancs mouchetés
museau large et arrondi

Grenouille rousse
(Rana temporaria)



Milieux humides
boisés
friches

7 à 8 cm
oeil doré en haut
pupille horizontale
taches temporales
face ventrale blanc/jaune
museau pointu
pattes très longues

Grenouille agile
(Rana dalmatina)



Milieux boisés
frais et secs



Pupille horizontale



entre 8 et 15 cm
jaune pâle au brun
oeil doré au jaune cuivré
trapu, pattes courtes

Crapaud commun
(Bufo bufo)



Forêts,
étangs,
jardins



5 à 7 cm
oeil jaune ou vert
marbrures olives
taches cuisses
ligne claire au milieu du dos

Crapaud calamite
(Bufo calamita)



Carière,
milieux sableux

Pupille verticale



3,5 à 5 cm
gris brun
museau pointu
ventre blanc
trait or le long du ventre

Crapaud accoucheur
(Alyte obstetricans)



Jardins,
vieux murs,
terrasses,
éboulis

Urodèles

Tritons et salamandres (présents en Ile-de-France)

Du grec "oura" = "**queue**" et "dèlos" = "**visible**"
Amphibiens avec queue (aux allures de lézard)

Queue ronde
Salamandre

**Queue aplatie
verticalement**
Tritons



15 à 20 cm
Peau noire
tachetée de jaune

Salamandre tachetée
(*Salamandra salamandra*)



< 12 cm

9 cm

pattes postérieures palmées

Triton palmé

(Lissotriton helveticus)

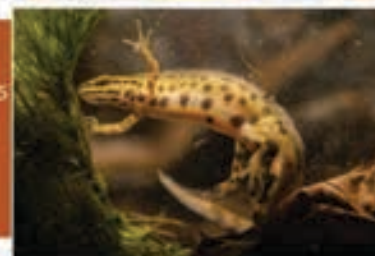


9 cm

crête ondulée
ponctuation sombre sur tout le corps
ventre orangé

Triton ponctué

(Lissotriton vulgaris)



7 à 11 cm

corps bleuté
ventre et gorge orangé
crête jaune sur le milieu du dos

Triton alpestre

(Ichthyosaura alpestris)



> 14 cm

12 à 18 cm

brun noir ponctué
ventre jaune vif ponctué
grande crête dorsale dentelée

Triton crêté

(Triturus cristatus)



Les amphibiens

Identification

cycle
biologique

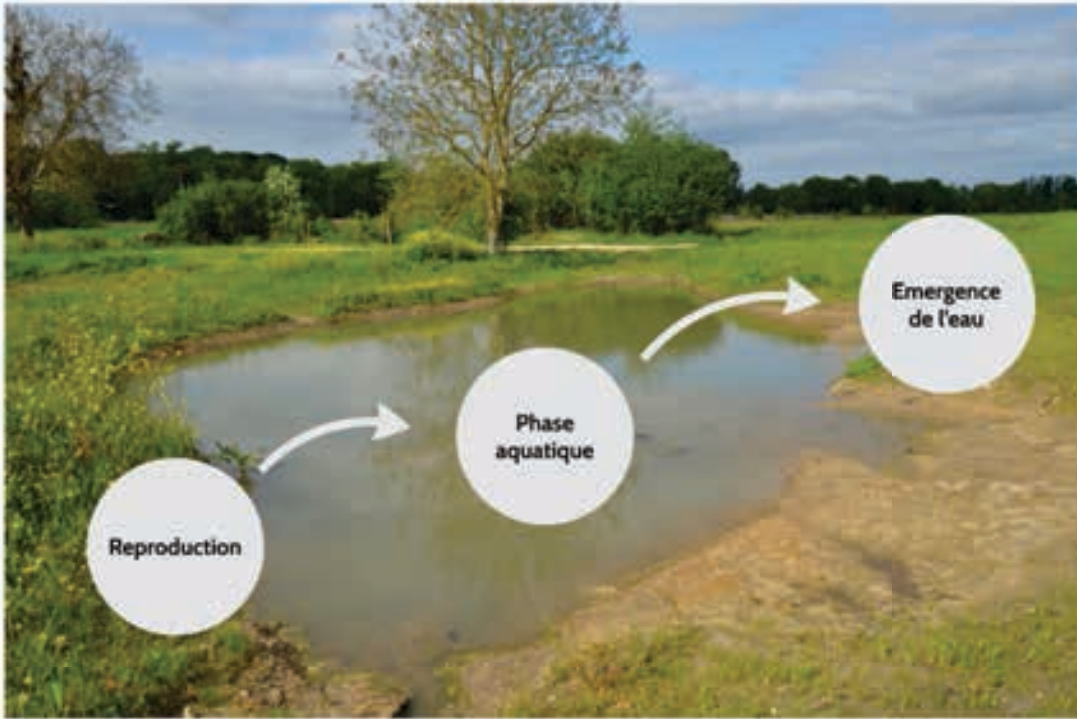
Rythme de
vie

alimentation

Dangers et
menaces

La Rosière

crédit photo : MONARCHILM, MONTAGNE.S, PAJARDLM





Reproduction



© LEFEVRE Michel Grenouille agile Rana dalmatine



oeuf de grenouille non fécondé



oeuf de grenouille fécondé

La femelle libère ses ovules, le mâle rejette ses spermatozoïdes

fécondation externe pour les anoues
fécondation interne pour les urodèles



Phase aquatique



Développement de la larve (têtard) dans l'eau



Evolution embryonnaire





Stade terrestre



Les branchies se transforment en poumons, c'est le stade terrestre qui débute

Juvénile



Adulte

Les amphibiens

Identification

cycle
biologique

Rythme de
vie

alimentation

Dangers et
menaces

La Rosière

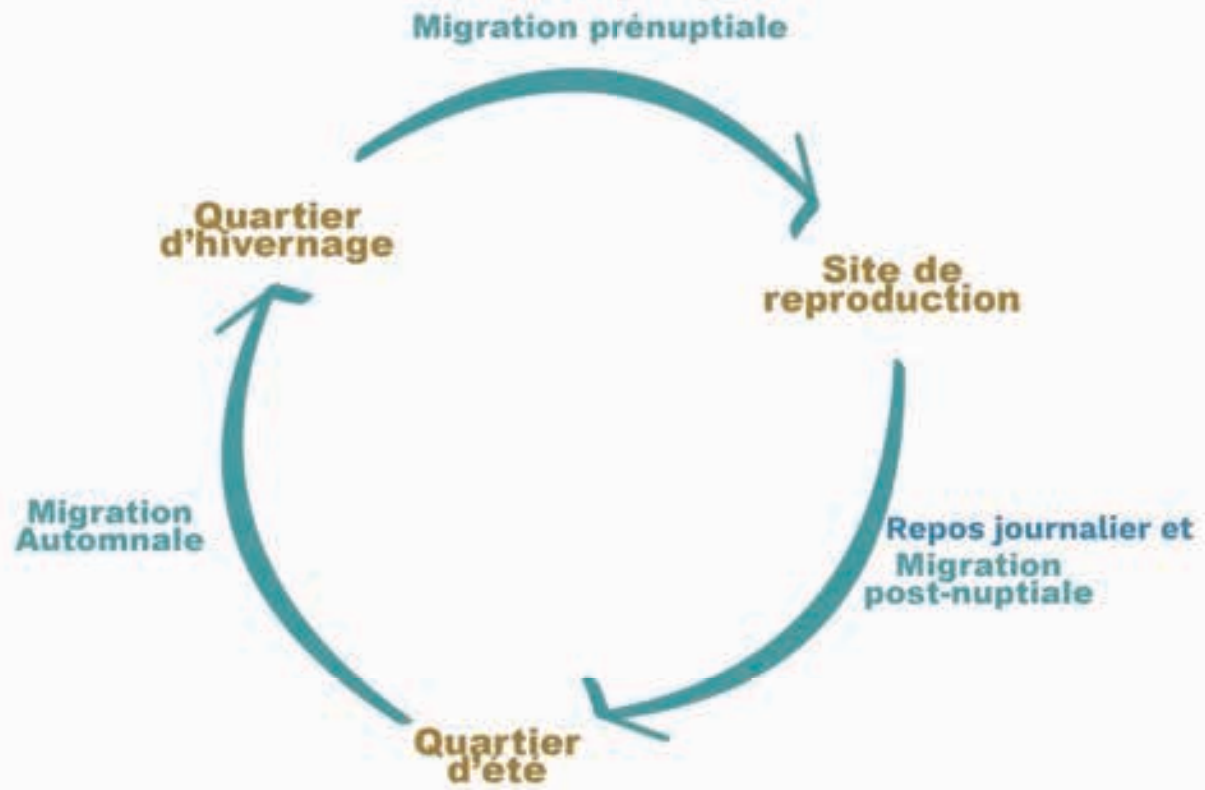
crédit photo : MONARCHILM, MONTAGNE.S, PAJARDLM



**Activités
annuelles**

**Activités
journalières**

Déplacements





Activités nocturnes

Migrations,
Déplacements,
Recherches
alimentaires,
Reproduction

Repos diurne



Activités nocturnes

Migrations,
Déplacements,
Recherches
alimentaires,
Reproduction



Alyte accoucheur
Pelodyte ponctué
Crapaud calamite
Grenouille verte

Triton crêté
Salamandre
Triton palmé
Triton ponctué
Triton alpestre

Grenouille agile

Grenouille rousse

10 M

100 M

500 M

1 KM

3KM

Crapaud commun

Les amphibiens

Identification

cycle
biologique

Rythme de
vie

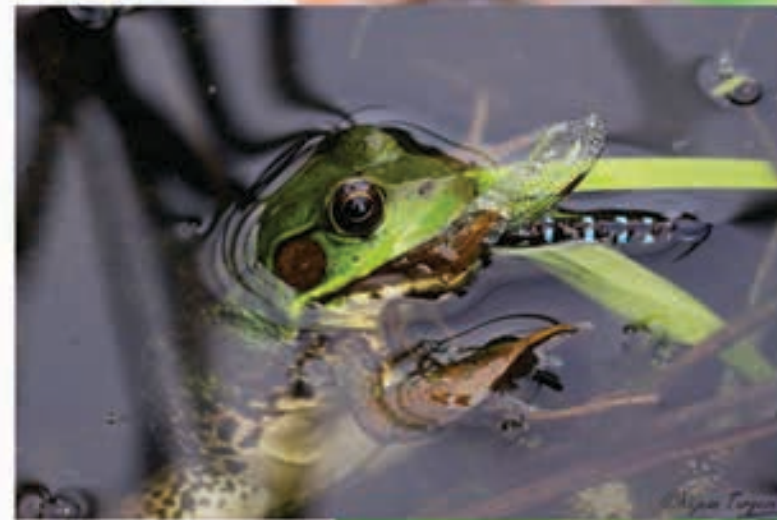
alimentation

Dangers et
menaces

La Rosière

crédit photo : MONARCHILM, MONTAGNE.S, PAJARDLM

Alimentation carnivore



Les amphibiens

Identification

cycle
biologique

Rythme de
vie

alimentation

Dangers et
menaces

La Rosière

crédit photo : MONARCHILM, MONTAGNE.S, PAJARDLM

42% des amphibiens sont menacés dans le monde. C'est le groupe d'animaux le plus en danger ! En France, une espèce sur cinq est en voie d'extinction.

Prédateurs

Environnement

Migration



Reptiles



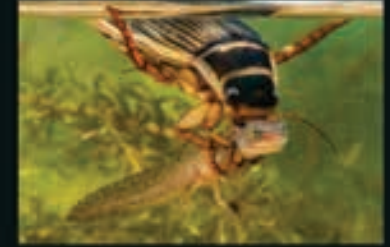
Oiseaux



Mammifères



Insectes



Poisson



Destruction des habitats naturels
(agriculture intensive, tourisme...)



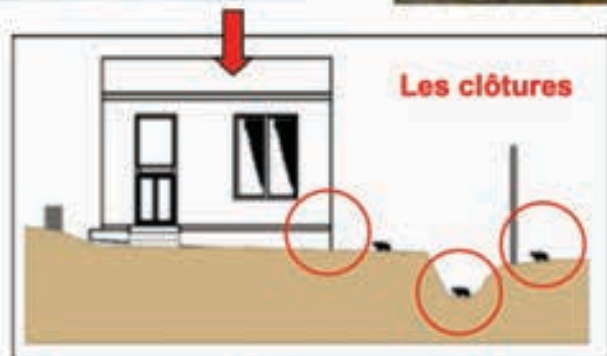
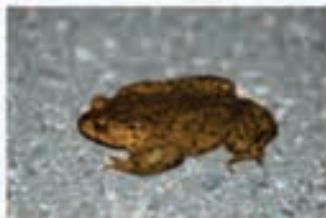
Pollution (déchets, chimiques, engrais...)



Construction et incendies
(assèchement, urbanisation...)



Les difficultés de la migration



Les clôtures

Les espaces bâtis

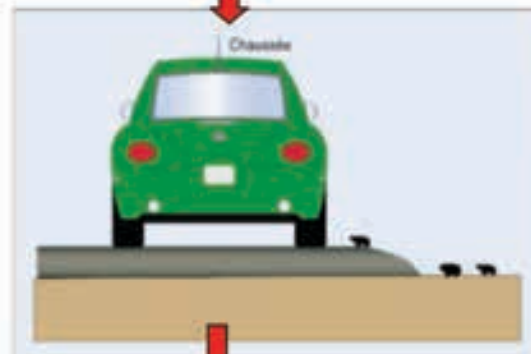
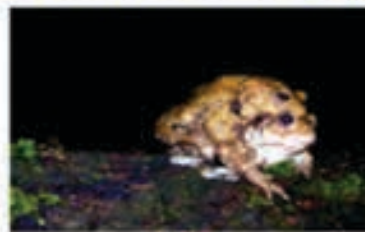
Les fossés

Les caniveaux



Schémas : M.Pajard

Les risques de la migration



Protections

Crapaudromes



Ce sont des barrières en plastique tendues le long des routes pour empêcher les amphibiens de traverser et les diriger vers des seaux. Ils nécessitent une main d'œuvre importante : il faut venir chaque matin relever les amphibiens tombés dans les seaux et les relâcher de l'autre côté de la route.

Crapauducs



Petit conduit reliant deux zones traversées par une route.



Prévoir des bottes ou chaussures de rando, du gel antibactérien sans parfum, un gilet fluo, un appareil photo et un guide d'identification.

Les amphibiens

Identification

cycle
biologique

Rythme de
vie

alimentation

Dangers et
menaces

La Rosière

crédit photo : MONARCHILM, MONTAGNE.S, PAJARDLM

HISTORIQUE



- 11 hectares inondables
- 2012 : restauration écologique en zone de biodiversité
- Intégration de plans d'eau et de végétation
- 2018 : compartiments écologiques (mozaïque d'habitats)



Aujourd'hui

Implantation des zones humides de la Rosière



Compartiments écologiques

- frayère à brochets
- étang
- mares
- prairies
- réseau de haies
- verger
- ruches

présences
amphibiens

Recensement amphibiens



Les amphibiens

Identification

cycle
biologique

Rythme de
vie

alimentation

Dangers et
menaces

La Rosière

crédit photo : MONARCHILM, MONTAGNE.S, PAJARDLM