

AGENCE RÉGIONALE
DE LA BIODIVERSITÉ

IAU

île de France

1^{er} COMITÉ DES PARTENAIRES DE L'ARB ÎDF

Vendredi 28 septembre 2018



Engageons-nous pour la biodiversité

île de France

AGENCE FRANÇAISE
POUR LA BIODIVERSITÉ
ÉTABLISSEMENT PUBLIC DE L'ÉTAT



AGENCE RÉGIONALE
DE LA BIODIVERSITÉ



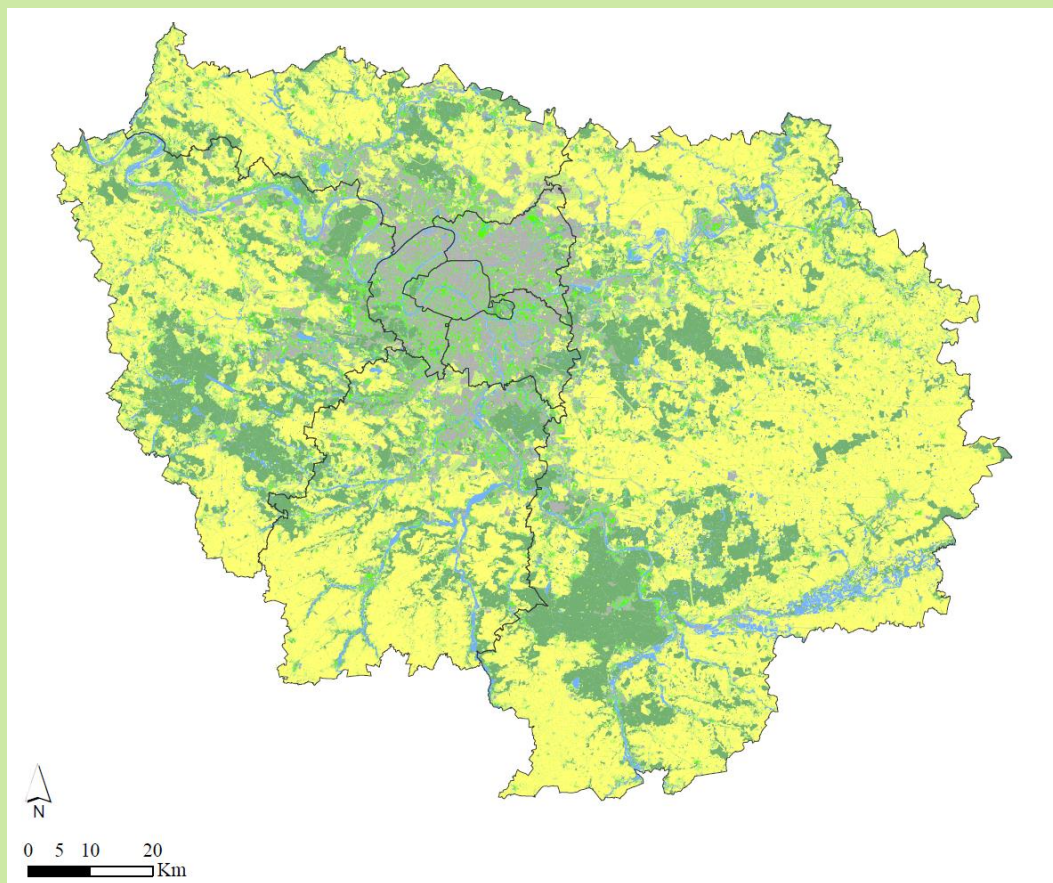
île de France

PANORAMA DE LA BIODIVERSITÉ EN ÎLE-DE-FRANCE

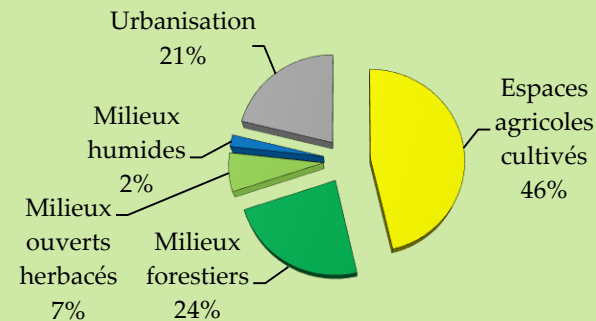
Maxime Zucca



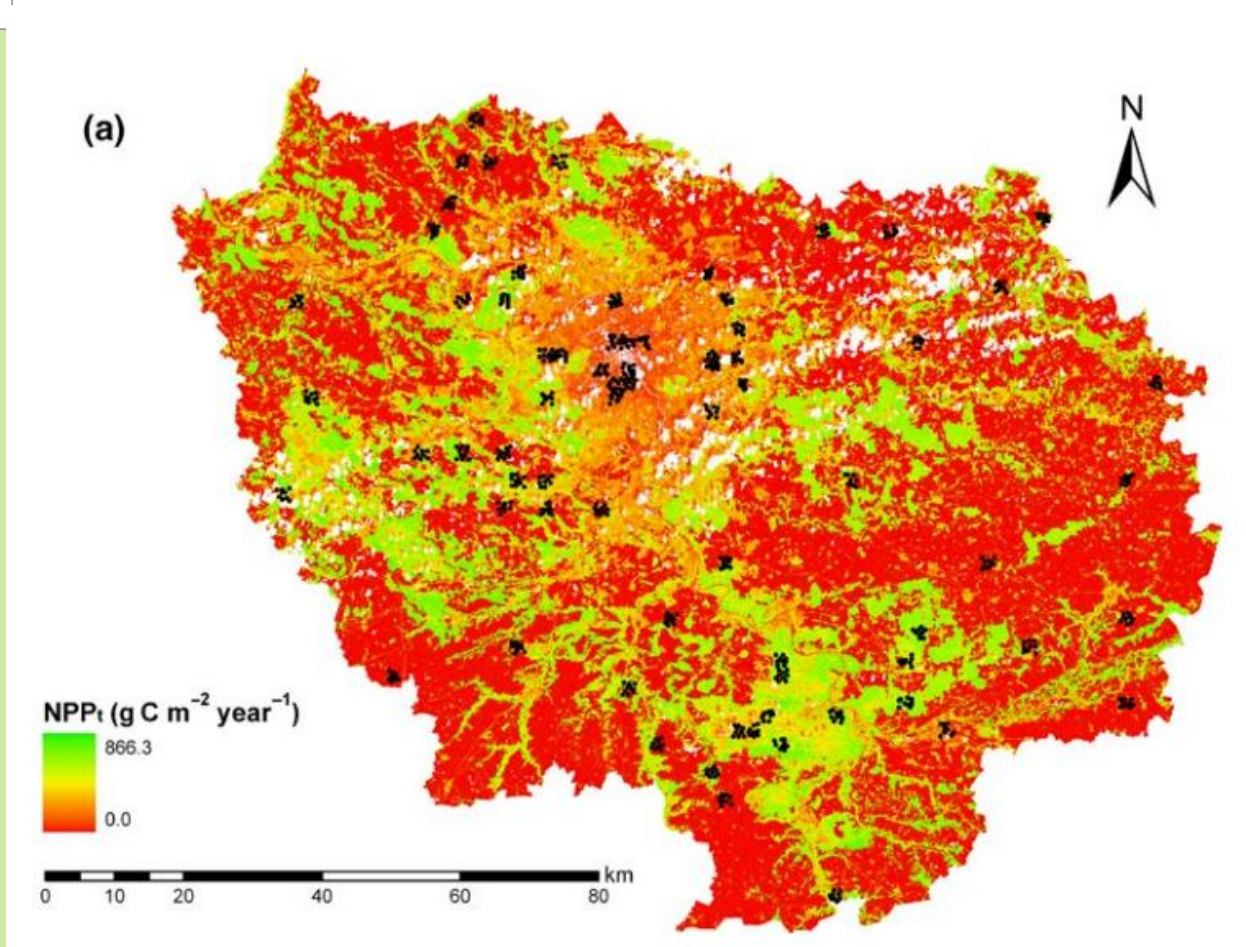
LES GRANDS MILIEUX



Modes d'occupation du sol en Île-de-France



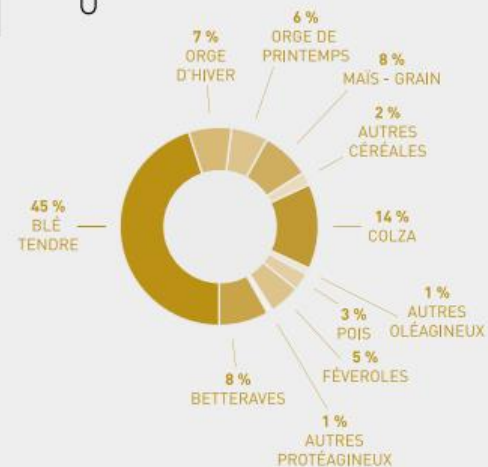
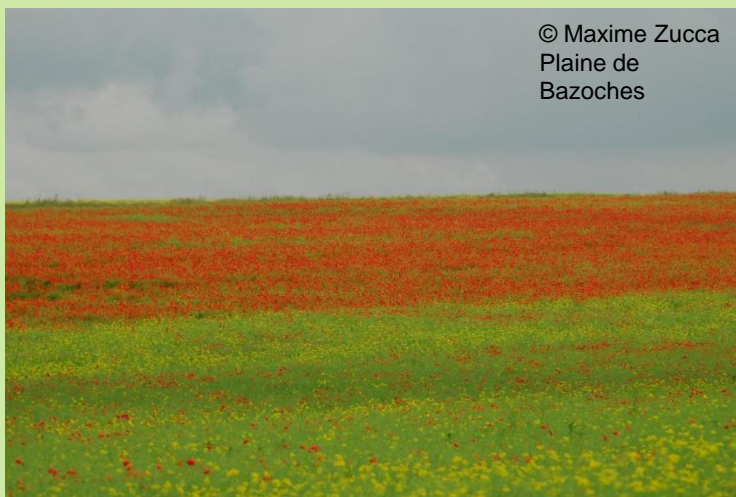
La biomasse végétale après récolte disponible pour le reste du vivant est quasi nulle dans la majorité des terres agricoles



Accaparement presque total de la croissance annuelle de biomasse dans les milieux cultivés

Pelissier et al. 2017. Ecol.
Evol.

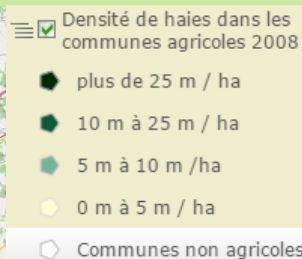
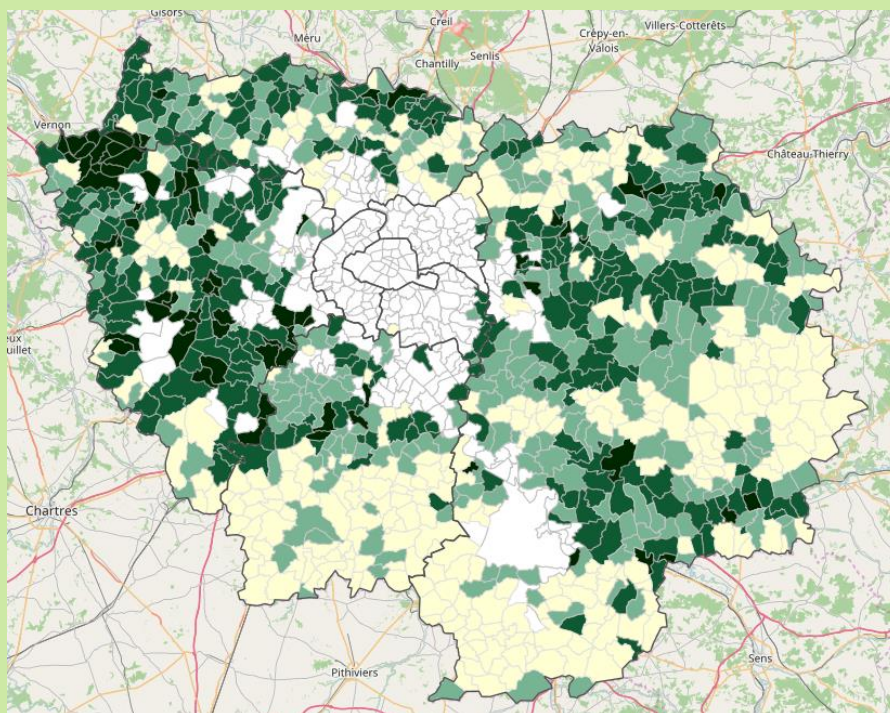
Une seule espèce occupe 1/5^e du territoire



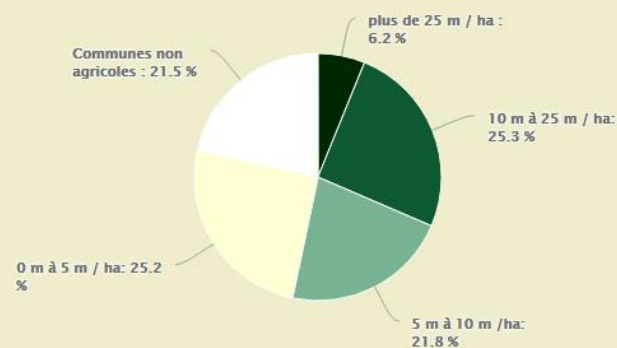
Homogénéisation des paysages Homogénéisation biotique



5 mètres linéaires par hectare de milieu agricole en 2008, soit 3150 km (Ecoline/Natureparif-IAU)



Répartition de l'ensemble des communes



Source : observatoire des territoires, ARB-idf / IAU 2016

O'Connor & Shrunn 1986 (Farming and Birds) : observent que les populations d'oiseaux des haies culminent à partir de 70-110 mètres linéaires par hectare

80% des espèces d'oiseaux des milieux agricoles sont associés à la présence de haies

Les haies : la qualité importe !

<3 couples/km



15-20 couples/km



5-10 couples/km



>30 couples/km



Si l'on passe de 5 ml haie/ha à 10 ml (loin des >70 ml évoquées)

- Environ 3000 km de plus à planter
- de quoi accueillir > 30 000 couples d'oiseaux agricoles nicheurs en plus !

Elevage bovin : diminution d'un facteur 6 en 60 ans
Elevage ovin : diminution d'un facteur 12 en 60 ans



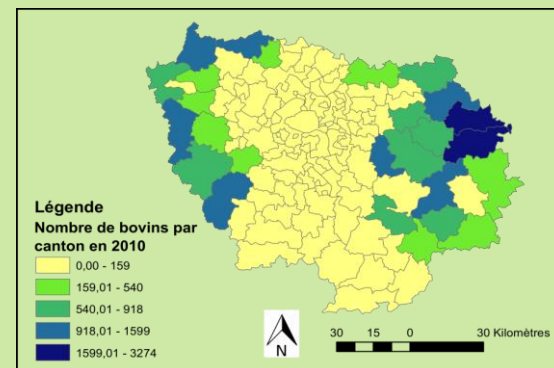
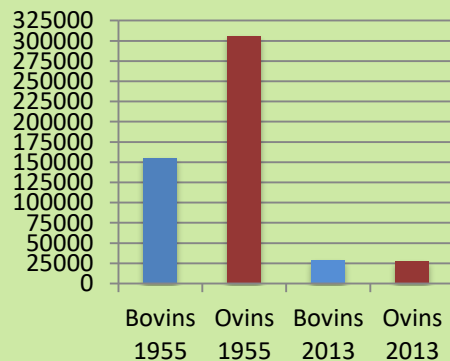
© Maxime Zucca
Vallée de
l'Orvanne



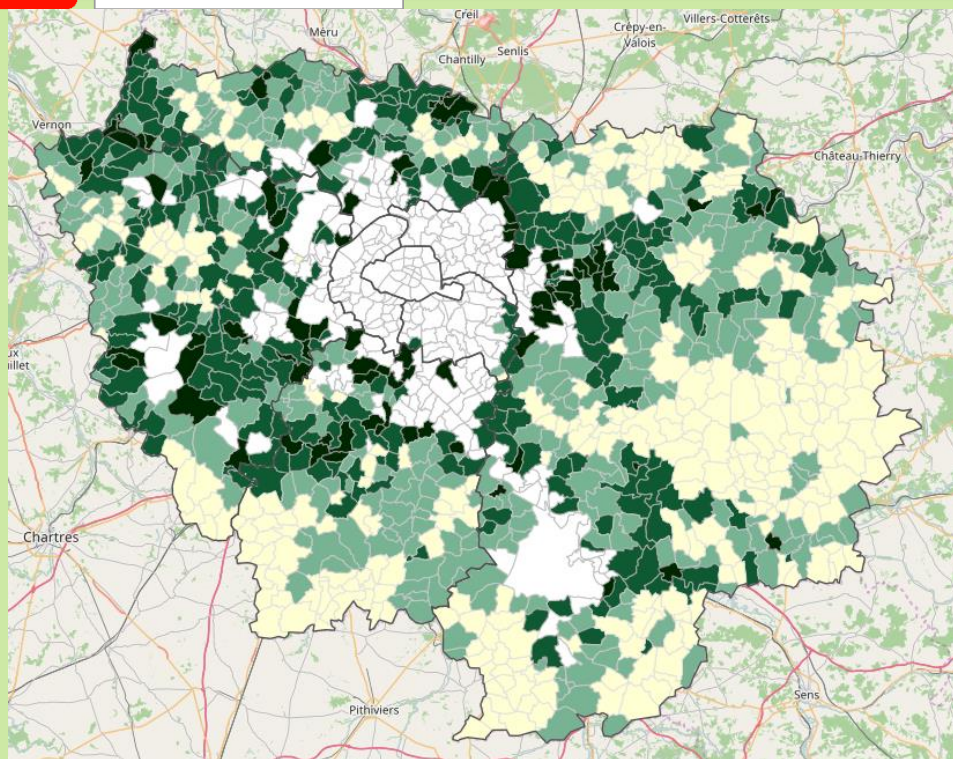
© Maxime Zucca
Montchauvet



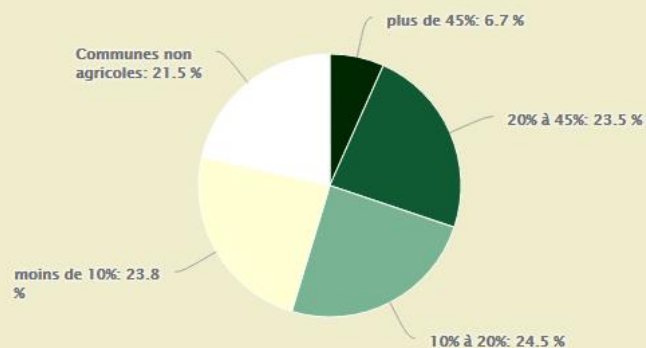
© Pierre-Emmanuel Jasnot
Petit Morin



7% de milieux herbacés au sein des milieux agricoles des communes agricoles



Répartition de l'ensemble des communes



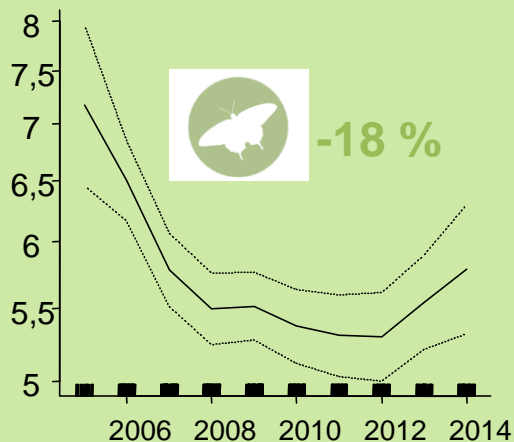
Source : observatoire des territoires, Natureparif 2016

Moyenne des communes avec >10% de milieux agricoles : environ 12% de milieux herbacés
Moyenne des communes avec >50% de milieux agricoles : 7,3% de milieux herbacés
objectif théorique : 20% de milieux semi-naturels herbacés (cf. Le Roux et al 2007, rapport INRA)

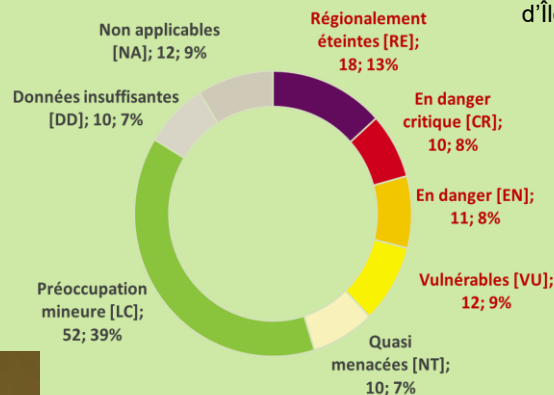
Plus d'une espèce sur trois de papillon a disparu ou est menacé d'extinction en Île-de-France



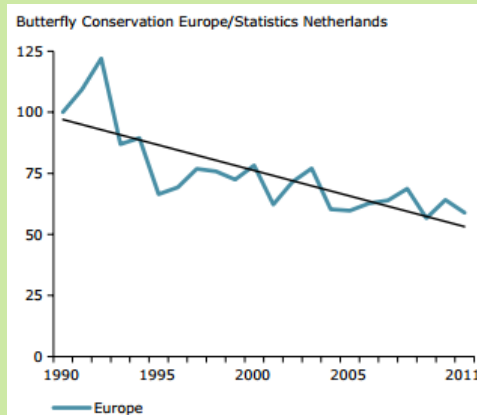
Nb d'espèces
moyen
par transect



Source : Etats de Santé de la Biodiversité en Île-de-France, protocole STERF, Natureparif 2016



Source : Liste rouge des rhopalocères et zygènes d'Île-de-France, Natureparif & Opie 2016



✂ Grassland Butterfly Indicators : diminution de 50 % de l'abondance en papillons de prairies, entre 1990 et 2011 en Europe

Source : Agence Européenne pour l'Environnement

Déclin inquiétant des oiseaux spécialistes des milieux agricoles : **-44% en 14 ans en Île-de-France**

STOC



(-33 % en 15 ans en France)



Alouette des
champs
-26%



Bergeronnette
printanière
-33%



Linotte mélodieuse
-47%



Bruant jaune
-53%



Perdrix grise
-63%



Tarier pâle
-64%



Bruant proyer
-64%



Tourterelle des bois
-77%

Déclin inquiétant des oiseaux spécialistes des milieux agricoles : **-44% en 14 ans en Île-de-France**

STOC



(-33 % en 15 ans en France)



Faucon crécerelle



Corbeau freux

= / -



Fauvette grisette



Buse variable

= / +



Alouette des champs
-26%



Bergeronnette printanière
-33%



Linotte mélodieuse
-47%



Bruant jaune
-53%



Perdrix grise
-63%



Tarier pâle
-64%



Bruant proyer
-64%



Tourterelle des bois
-77%

Certaines espèces d'oiseaux agricoles se maintiennent ou augmentent grâce aux actions des associations

Des espèces qui utilisent les cultures en hiver:



Busard St Martin



Busard cendré



Chevêche d'Athéna

Chauves-souris : seulement 4 espèces sur 20 en situation « non préoccupante »



Pipistrelle commune
-55% en 11 ans

Vigie chiro



Noctule commune
-75% en 11 ans

EVOLUTION DES EFFECTIFS DE CHAUVE-SOURIS ENTRE 1939 ET 1968

PETIT RHINOLOPHE



GRAND RHINOLOPE



MURIN À OREILLES ÉCHANCRÉES



SOURCES : MARMET, J., JULIEN, J. F., DRUESNE, R.,
BIBARD, J., LOIS, G., CALANDI, N., PELLUSSIER V. B.,
KEBERICOU, C. 2014 DÉFOUSSÉRIAGE DES ANCIENS
REGISTRES DE BAGNAGE : LE CAS DE L'ÎLE-DE-
FRANCE. SYMBOLISSES 32 : 77 - 82

Des solutions bien identifiées : les pratiques favorisées par les MAE sont efficaces

Les Mesures Agro-Environnementales sont efficaces

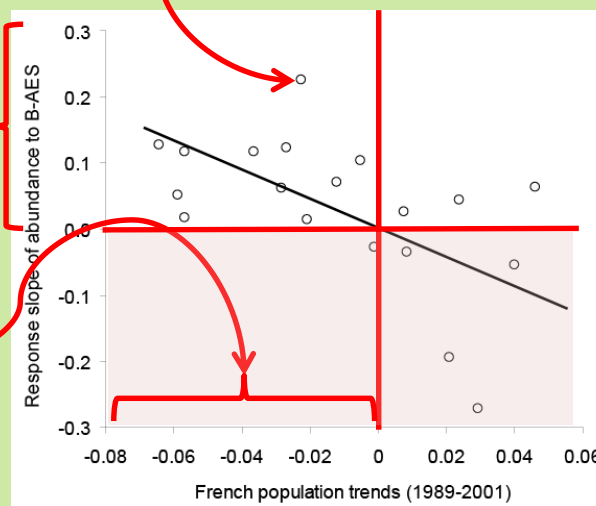
MAE

Bénéfice tiré de MAE en faveur de la biodiversité

Espèces en déclin



Chaque point correspond à une espèce



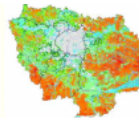
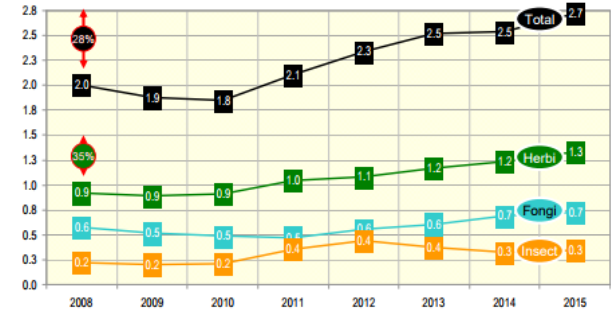
Objectif du Pacte agricole : 45000 ha en Bio en 2022 (triplerait le rythme actuel)

28% d'augmentation des doses utilisées
depuis 2008!!

...
Au lieu de l'objectif initial de -50%

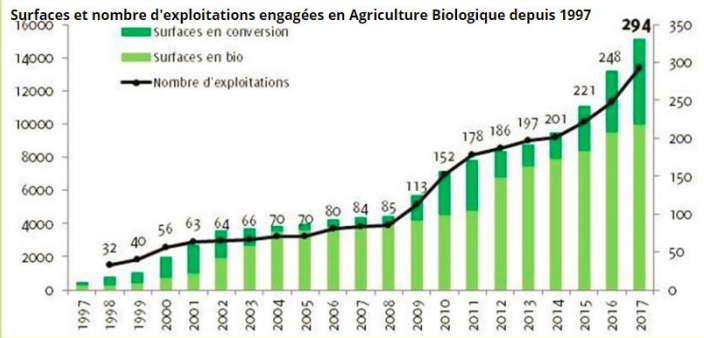


NoDU IdF évolution par famille (millions DU)



Les résultats en termes de réduction d'usage ne sont pas atteints

- de +28% en NODU
- de +25% en QSA



Source : GAB Île-de-France

Augmente désormais au même rythme qu'au niveau national (+14,7% en 2017)

Hauts de France
Env. 1% de la SAU en bio

Île-de-France
2,7% de la SAU en bio



AGENCE RÉGIONALE
DE LA BIODIVERSITÉ

Le grand challenge : concilier densité urbaine et nature en ville

IAU

île de France

+ 1 MILLION

d'habitants attendus d'ici 2030. La population croît, la ville s'étend et grignote sur les espaces ruraux.

21%

du territoire est urbanisé.

16%

du territoire est minéralisé

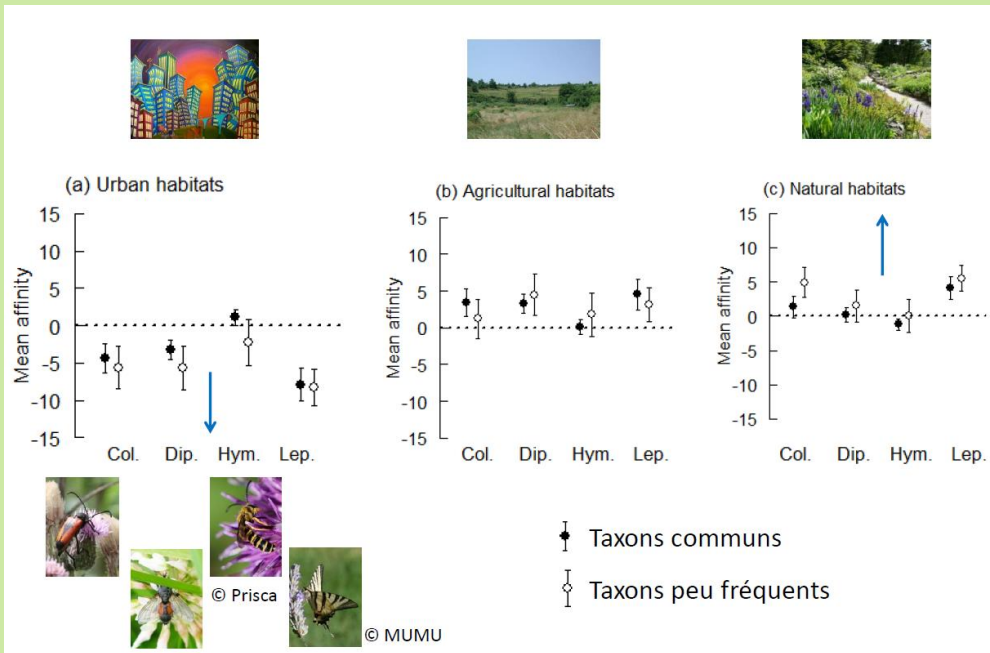
974 ha

d'espaces ouverts sont consommés chaque année par l'urbanisation (période 2003-2012), soit l'équivalent de la ville de Paris tous les onze ans.

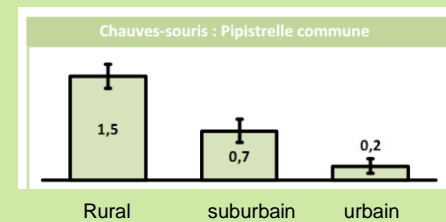
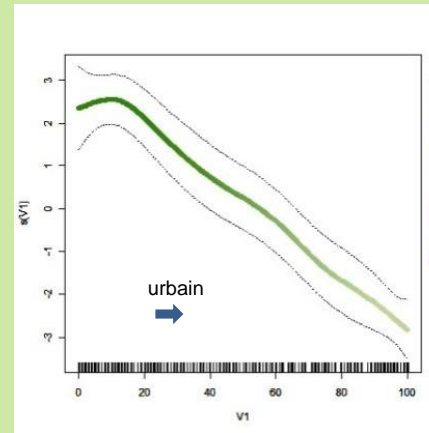


Audrey Muratet

La biodiversité est globalement plus pauvre en ville



Deguines et al. 2014 Spipoll



➔ Limiter l'étalement, densifier en laissant de la place au végétal...

Faire revenir la nature en ville : une forte demande !



Gestion écologique



Agriculture urbaine



Toitures végétalisées



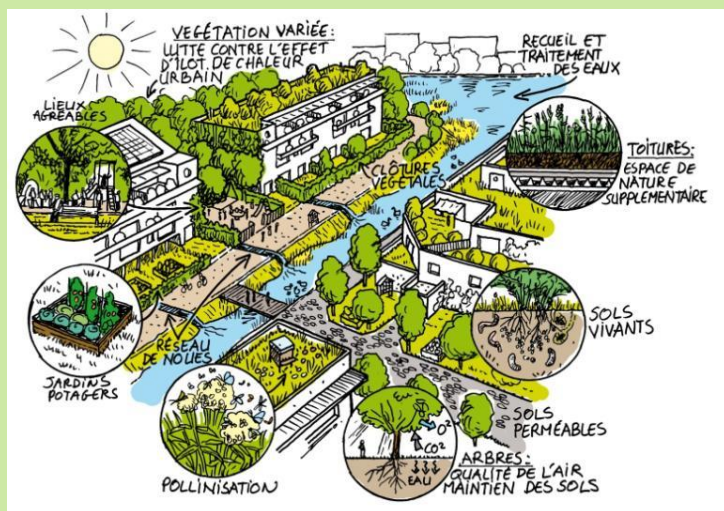
Gestion écologique



Agriculture urbaine



Toitures végétalisées



Les friches : principaux réservoirs de biodiversité en ville

Un déclin de 41% de l'abondance des oiseaux spécialistes des milieux urbains en 14 ans

Des spécialistes des milieux urbains qui déclinent (-41% en 14 ans)



Moineau domestique
-53% (et -73% à Paris)



Verdier d'Europe
-60%



Serin cini
-73%



Rougequeue noir
(Tendance à la baisse)



Hirondelle de fenêtre
(Tendance à la baisse)



Martinet noir
(Tendance à la baisse)

Des espèces généralistes à tendance variable



Etourneau sansonnet
-39%



Accenteur mouchet
-51%



Pigeon ramier
stable



Mésange charbonnière
stable



Cornille noire
+25%



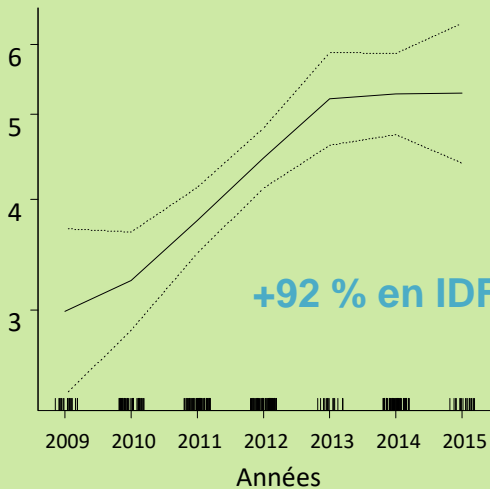
Mésange bleue
+22%

Arrêt des pesticides et gestion alternative : forte augmentation de la flore des interstices urbains

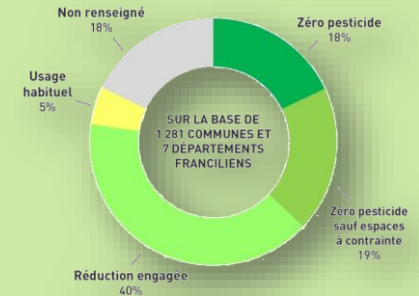
Vigie-flore



Richesse moyenne
par placette



+92 % en IDF



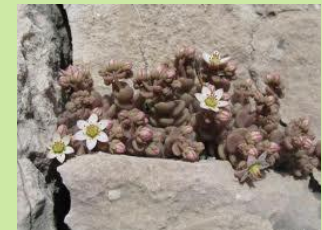
Plus du $\frac{3}{4}$ des communes ont réduit leur usage des pesticides
(Source : J. Flandin, ARB-idf/IAU)



Passerage des décombres



Ruine de Rome



Orpin à feuilles épaisses

+115 % au niveau national



62 espèces végétales le long des trottoirs et dans les pieds d'arbres entre nos locaux et le RIE de Montparnasse !

Forêts : 68% de la surface des Réservoirs de biodiversité de la région pour 24% de la surface régionale



Les oiseaux spécialistes des milieux forestiers : tendance globalement stable sur les 14 dernières années



Roitelet huppé
+114%



Roitelet à triple
bandeau
+146%



Grimpereau des
jardins
+46%



Bouvreuil pivoine
-67%



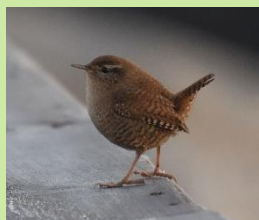
Gobemouche gris
-68%



Rougegorge familier
+22%



Pouillot véloce
+15%



Troglodyte mignon
Stable



Pouillot fitis
-73%



Mésange boréale
Proche extinction

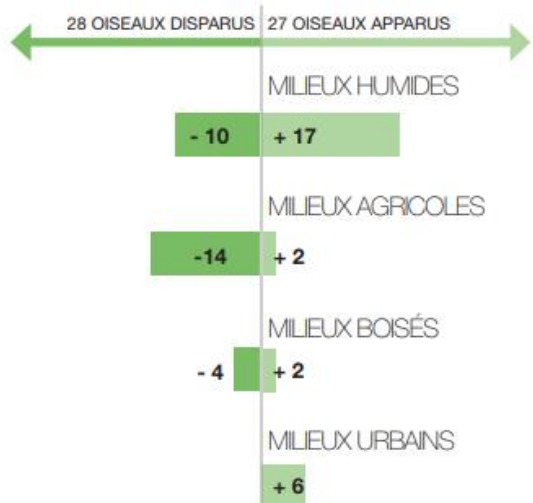


Pics noir et mar
Forte augmentation

Mais grand déclin des espèces des boisements « frais » : effet du changement climatique ?

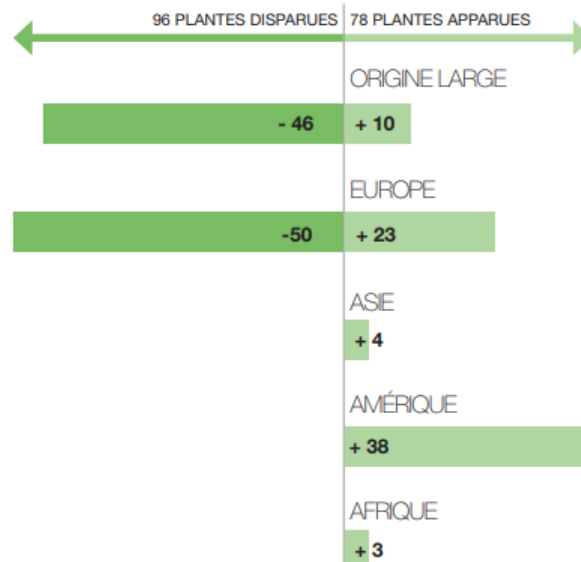
Oiseaux et flore : presque autant d'apparitions que de disparitions au cours du dernier siècle !

EVOLUTION DES ESPÈCES D'OISEAUX DEPUIS 1900



SOURCES : LE MARÉCHAL P., LALEU D., LESAFFRE G. 2013. LES OISEAUX D'ÎLE-DE-FRANCE: INDIFICATION, MIGRATION, HIVERNAGE. DELACHAUX ET NESTLÉ // MAUHER F., LAPOINTE O., BARTH F., CHEVALIER L., LETOURNEAU C., MASSIN Y., ZUCCA M., 2016. ATLAS DES OISEAUX NICHEURS D'ÎLE-DE-FRANCE : 2004 - 2014. COLIBI, PARIS, 204 PAGES.

EVOLUTION DES ESPÈCES DE PLANTES DEPUIS 1930



SOURCES : BASES DE DONNÉES FLORA DU CONSERVATOIRE BOTANIQUE NATIONAL DU BASSIN PARISIEN ET CETTA DE L'AGENCE RÉGIONALE DE LA BIODIVERSITÉ EN ÎLE-DE-FRANCE



Ré-apparu en
2016



Le
prochain !



Ré-apparu en
2016



Le
prochain !

Sondage « OpinionWay » du 16 avril 2018 : 83% des français souhaitent que la protection de la nature prime sur le développement économique et des transports dans leur région