



Assemblée Générale Ordinaire 26 janvier 2019



Initiatives et Actions pour la Sauvegarde de l'Environnement et la Forêt

Merci Violaine



Sans oublier Jean Luc Taffoureau



Rapport d'activités en images du 1^{er} janvier au 31 décembre 2018

Qui dit biodiversité dit biocorridors, zones humides, forêts gérées durablement et les multiples champignons qui s'y trouvent, dit aussi des actions afin que tout ceci ne disparaisse pas mais puisse subsister pour notre bonheur et quelque part notre survie.

Ce sont les thèmes que IASEF avec ses moyens et ceux d'autres associations (SAB,CNPVS,VOE) a développé tout au long de l'année 2018 avec le soutien de la ville de l'Isle-Adam, l'Agence des Espaces Verts, de la Région IdF, les Parcs Naturels Régionaux, ONF...



IASEF c'est:

- 232 adhérents
- 14 administrateurs
- 8 Réunions de CA
- 4 Réunions de bureau
- Courriers relatifs aux différents dossiers suivis
- Des réunions départementales



Les zones humides

Assemblée Générale Ordinaire 2019



Migration des amphibiens 2018

- Maraudes nocturnes
- Rapport de synthèse 2018
- Surveillance crapauducs de :
 - ✓ Presles
 - ✓ Maffliers
 - ✓ Carnelle
- Suivi migration :
 - ✓ Frouville : fermeture de la route
 - ✓ Etang des trois sources à L'Isle-Adam
 - ✓ Abbaye du Val
 - Crapaudrome
 - ✓ Route des Parquets à Saint-Prix
 - Journée pédagogique



La Rosière

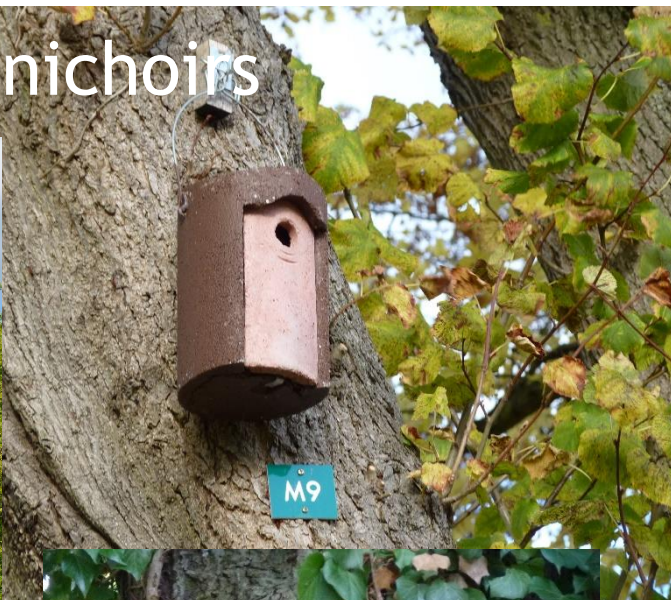


Nouvel étang



Prairie humide avec noue

La Rosière, les niohirs





Les zones humides

La Rosière

Dans le cadre de la Fête des Mares 2018

IASEF vous propose

« une découverte de la vie dans et autour des mares »

à L'Isle-Adam


animée par **Charlotte Giordano**

A partir de **14 h**

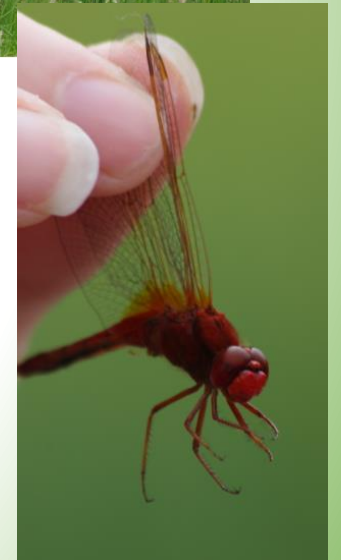
Dimanche 10 juin

A l'entrée de la zone de biodiversité de la Rosière à L'Isle-Adam (au bout de l'avenue des Carrières de Cassan)

Inscription sur place ouverte à tous et gratuite



Initiatives et Actions pour la Sauvegarde de l'Environnement et des Forêts
Centre associatif Françoise Sagan 14, rue Théodore Pélissier 95200 L'Isle-Adam
www.iasef.fr - contact: contact@iasef.fr - 07 71 17 73 91



Mycologie : les sorties



- 13 sorties en 2018
- 291 participants
- 231 espèces

Mycologie : les animations et expositions

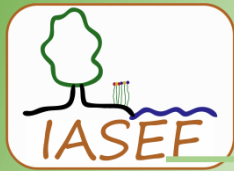
Conférence à l' EHPAD « John Lennon de Montigny les Cormeilles, où réside Françoise Lecorne



Forum de Parmain



Sortie pour la ville de Taverny



Communication et Manifestations

Assemblée Générale Ordinaire de 2019



Communication

- 3 bulletins
- Site internet
- Infos de IASEF
- Articles pour les parutions de nos associations amies VOE et FNE IdF : Agora et Liaisons



[Accueil](#)
[Qui sommes-nous ?](#)
[Publications](#)
[Activités et Actions](#)
[Forêts](#)
[Biodiversité](#)
[Milieux aquatiques](#)
[Mycologie](#)
[Pédagogie](#)



En remanement



MYCOLOGIE

CONSULTER

Si vous souhaitez simplement consulter notre base d'observations.
Aucune identification n'est requise.

[Accéder à cette zone](#)

SAISIR DES DONNÉES

Si vous souhaitez nous faire part d'une observation, il vous faut un compte pour accéder à cette zone. Très rapide à créer si vous n'en possédez pas encore un.

[Accéder à cette zone \(authentification requise\)](#)



Assemblée Générale Ordinaire 2019

Manifestations

- Frequence grenouilles : sortie nocturne amphibiens (24/03)
- Fête de la Nature : sortie botanique (12/05)
- Fête des mares : sortie autour des mares de la Rosière (10/06)
- Journée « orchidées »
- Forum des associations (septembre)
 - Parmain
 - L'Isle-Adam
- 2 journées de nettoyage
- Conférence sur les chauves-souris (17/11)
- Journée plantation (15/12)
- Réunions statutaires départementales



Forum Parmain et l'Isle-Adam



Conférence Chiroptères du 17 novembre

Nos conférenciers :

Pierre et Viviane BANCEL, spéléologues et protecteurs des chiroptères. *Président du Comité Départemental de Spéléologie.*

Charlotte GIORDANO, naturaliste et présidente de l'association AZIMUT 230



La Rosière, journée plantation du 15 décembre



243 arbustes plantés
durant la semaine dont
200 le samedi





Déchets

Assemblée Générale Ordinaire 2019



Nettoyages de la nature et de la forêt des 31 mars et 5 mai 2018. Une bien triste récolte !

Bouteilles en plastique	:.....19 kg
Verre alimentaire	:127 kg
Ordures ménagères	:241 kg
Encombrants	:540 kg
Pneus	:23 kg

GRAND NETTOYAGE DE LA NATURE
Samedi 31 mars 2018

Rendez-vous de 9 H 30 à 12 H 30
 Parking de l'Obélisque - D164
 Forêt de L'Isle-Adam

Nous nettoierons les abords de ce carrefour

Pour ceux qui le souhaite, une randonnée de 3 km environ sera organisée en fonction des participants

Venez en pantalon et manches longues. Si vous en avez, munissez-vous de gants et de bottes (ou de bonnes chaussures), brochette, seau, grands sacs.

Nous vous procurerons :
 - Gants (pour ceux qui n'en ont pas),
 - Sacs poubelles.

La nature a besoin de vous !

Ville de L'Isle-Adam et IASEF

GRAND NETTOYAGE DE LA NATURE

Venez nombreux !

SAMEDI 5 MAI À PARTIR DE 9H

ZONE DE BIODIVERSITÉ DE LA ROSIÈRE
 AVEC LA PARTICIPATION DES ÉCOLES ET COLLÈGES DE L'ISLE-ADAM ET DE McDONALD'S

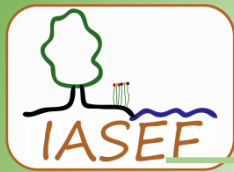
A 12h inauguration de la 3^e tranche de la zone de biodiversité

Initiatives et Actions pour la sauvegarde de l'Environnement et la Forêt

Assemblée Générale Ordinaire 2019

- Suivi du Port de l'Isle-Adam
- Réunions sur les différents Espaces Naturels Sensibles départementaux
- Comité de gestion ONF :
 - ✓ Montmorency, Carnelle, L'Isle-Adam
- Comité de suivi :
 - ✓ Buttes du Parisis, Morval, Bois de l'Hautil...
- Réunion ARB

**Réunions
diverses**



DOSSIER: Plaine de Pierrelaye

Assemblée Générale Ordinaire 2019



- Participation aux réunions publiques avec la SMAPP
- Réunions de suivi
- Contribution commune IASEF-VOE-Amis de la Terre

Aménagements liaison Ile des Aubins, D922



Passage pour petite faune

Refuge pierreux pour reptiles





Vote du rapport d'activité



Projets pour 2019

Assemblée Générale Ordinaire 2018

Sentinelle Chauves-souris

- Repérer
- Protéger
- Informer

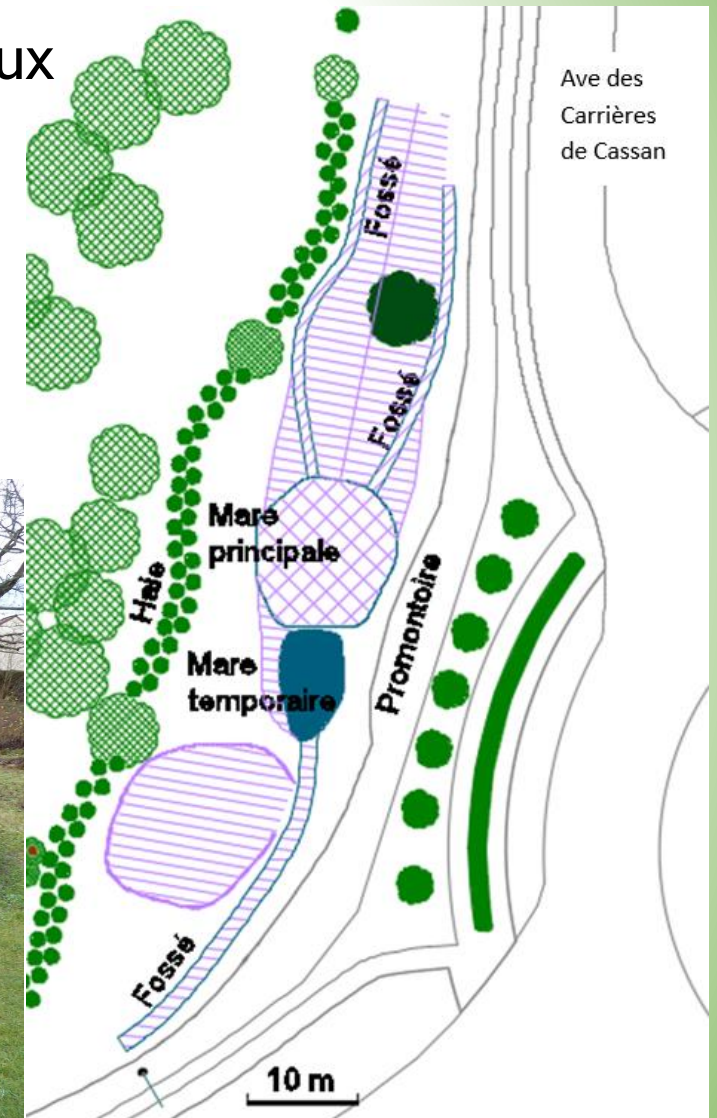
- Mise en place d'une équipe sentinelle sur la nidification sur L'Isle-Adam et ses alentours :
 - des hirondelles
 - des chouettes et autres rapaces nocturnes
- Amplification de nos actions de sensibilisation et sorties « plantes sauvages », « ornithologie », « amphibiens », « champignons »...
- Poursuite des comptages lors de la migration des amphibiens
- Suivi des grands dossiers en cours
- Bulletins « La nature a besoin de vous »
- Participation aux comités et réunions départementales
- Amplification de l'utilisation du site interactif sur les champignons
- Nettoyage de la nature...

La prairie des Anoures

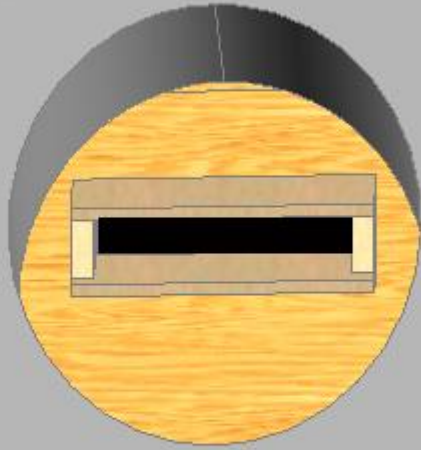


La mare a été asséchée toute l'année

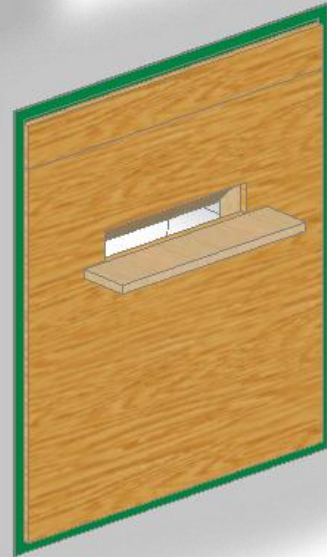
Proposition travaux



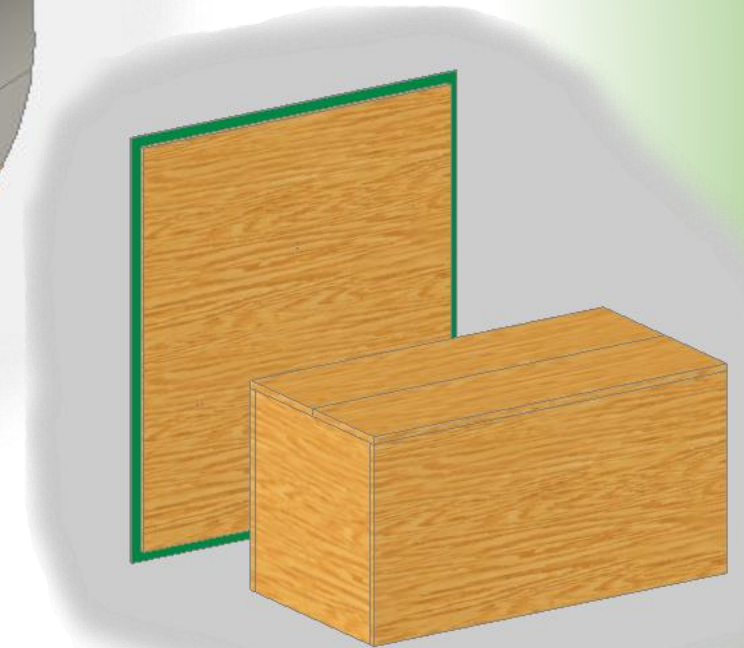
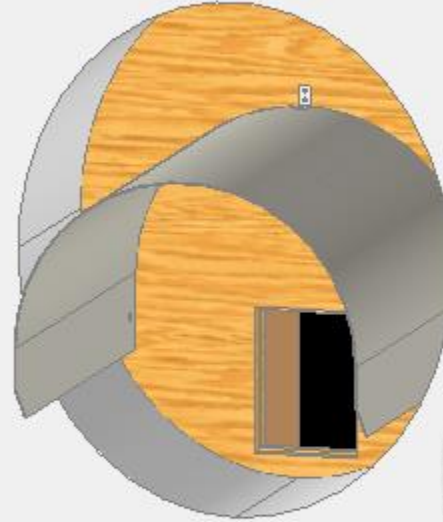
Aménagements Ile de Champagne



Passage chiroptères



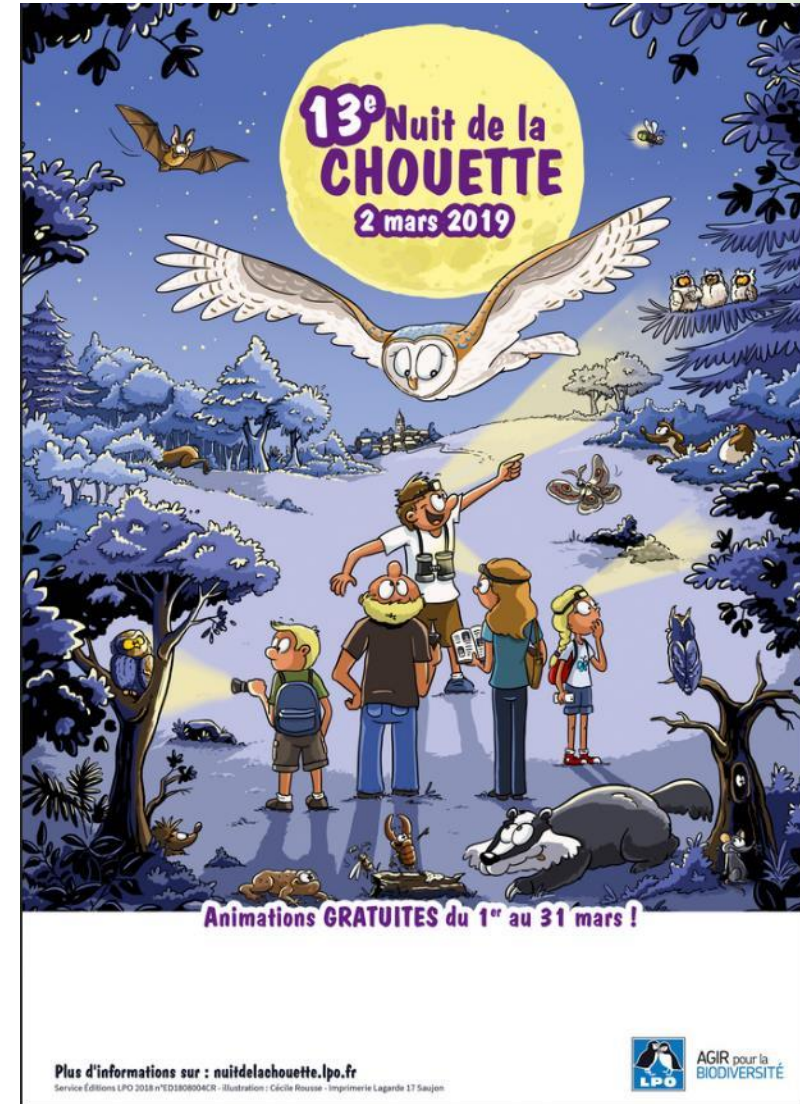
Nichoir Effraie des clochers



Manifestations et Actions 2019

La nuit de la Chouette: 2 mars 2019

Conférence et sorties découvertes en forêt à l'écoute de la chouette hulotte.



Manifestations et Actions 2019

Nettoyage de la nature : samedi 6 avril

En partenariat avec la Municipalité, l'ONF et le Lions Club



Manifestations et Actions 2019

Nettoyage de la nature : dépôt de 400 pneus en forêt de l'Isle-Adam



Manifestations et Actions 2019

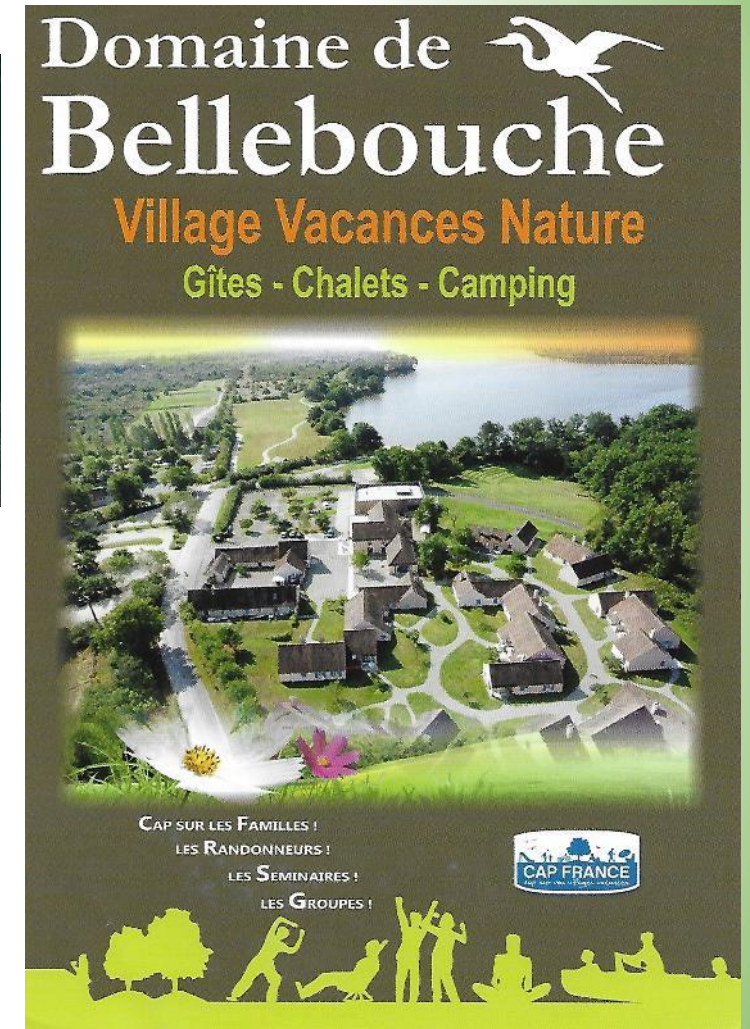
Séjour dans la Brenne 18 et 19 mai 2019



Manifestations et Actions 2019

Séjour dans la Brenne :
Limité à 30 personnes
Prix 100 € par personne

Une dizaine de sites à visiter
dont la Maison de la Nature
et l'étang des Cistudes

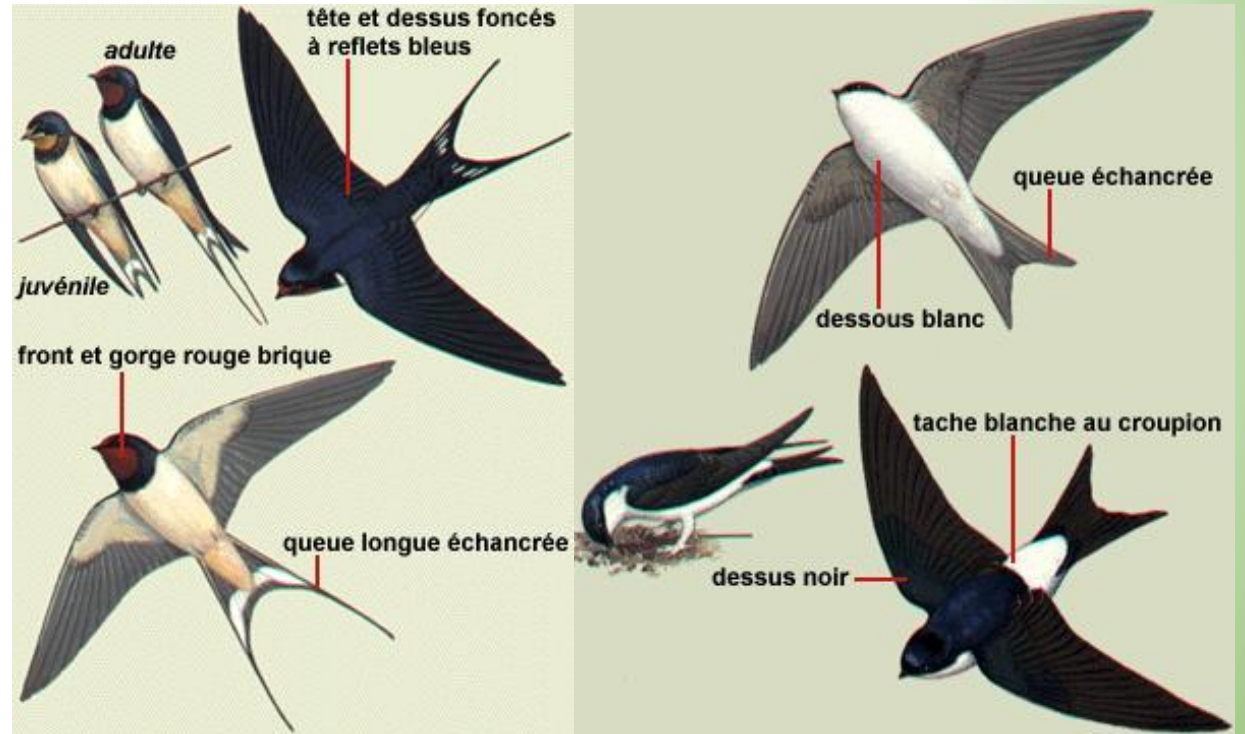


Manifestations et Actions 2019

Recensement Effraie des Clochers



Recensement Hirondelles



Rapport financier





Compte d'exploitation au 31/12/18

Assemblée Générale Ordinaire 2019

Charges			Produits		
N° compte	libellés		N° compte	libellés	
60	Achats	1 022.74	706	Prestations de services	-
604000	Achats informatiques	114.88	708100		
606300	Fournitures petit matériel	475.38	706202		
606400	Fournitures papeterie - consommable	322.48			
606500	Frais de cérémonie	110.00			
61	Services externes	456.37	708	Produits des activités	344.00
613000	Location petit matériel (sono...)	-	708000	Produits des activités	144.00
616100	Assurances RC	191.42	708001	activités spécifiques myco	200.00
618100	Documentation-abonnement	172.20	708100	polo IASEF	
618200	Abonnement Hébergeur OVH.com	92.75			
618500	Frais colloques, séminaires				
62	Autres services extérieurs	4 680.98	74	Subventions	1 150.00
622000	Intervenants extérieurs (Bilaboweb)	1 200.00	741000	Etat	
623000	3 bulletins - tirages divers - AG	1 447.34	742000	Région IDF	
625100	Déplacements	-			
625200	Receptions aux divers événements.	383.50	743000	Département du Val d'Oise	750.00
625600	Sortie Carrière des 15 arpents	144.00			
625300	Acompte Sortie La Brenne (mai 2019)	459.00	744000	Collectivités territoriales	
626100	Affranchissement - Timbres	520.10		Mairie de LISLE ADAM	400.00
626200	Forfait de téléphone	107.88	745000	Autres	
627000	Services bancaires	44.16			
628100	Cotisations aux adhésions partenaires	375.00	75	Autres produits	4 732.00
63	Impôts et taxes	-	756000	Cotisations	3 387.00
67	Charges exceptionnelles	-	754000	Participations sorties myco.	590.00
672000	charges exercices antérieurs		758500	Dons Adhérents + Crédit Mutuel	755.00
678000	opérations de gestion (virement caisse)		76	GESTION	68.39
			768000	Intérêts Livret Bleu	68.39
68	Dotations aux amortissements	-	77	Produits exceptionnels	-
681500	Dotation provisions		771800		
	TOTAL CHARGES	6 160.09		TOTAL PRODUITS	6 294.39
				Résultat	134.30



Bilan au 31/12/18

Assemblée Générale Ordinaire 2019

LIBELLES	Solde
Report à nouveau 2017	8 111.44
Gain sur l'exercice	134.30
Chèque 2018 non débité	38.00
TOTAL PASSIF	8 283.74
Livret Bleu	7 968.96
Banque Crédit Mutuel	288.79
Chèque 2018 non encaissé	25.99
TOTAL ACTIF	8 283.74

Compte de résultats prévisionnel 2019

Charges			Produits		
N° compte	libellés		N° compte	libellés	
60	Achats	1 500.00	706	Prestations de services	-
604000	Achats informatiques et logiciels	800.00	706100		
606300	Fournitures petit matériel	400.00	706202		
606400	Fournitures papeterie - consommable	300.00			
61	Services externes	520.00	708	Produits des activités	2 300.00
613000	Location petit matériel (sono...)	-	708000	Produits des activités La brenne	2 000.00
616100	Assurances RC	220.00	708001	activités spécifiques myco	300.00
618100	Documentation-abonnement	200.00	708100	polo IASEF	
618200	Abonnement Hébergeur OVH.com	100.00			
618500	Frais colloques, séminaires				
62	Autres services extérieurs	5 980.00	74	Subventions	1 500.00
622000	Intervenants extérieurs (Bilaboweb)	2 000.00	741000	Etat	
623000	3 bulletins - tirages divers - AG	950.00		<i>Réserve parlementaire AP</i>	
625100	Déplacements		742000	Région IDF	
625200	Réceptions aux divers évènements.	500.00	743000	Département du Val d'Oise	1 000.00
625600	Organisations extérieures				
625300	Solde Sortie La Brenne (mai 2019)	1 500.00	744000	Collectivités territoriales	
626100	Affranchissement - Timbres	500.00		<i>Mairie de L'ISLE ADAM</i>	500.00
626200	Forfait de téléphone	110.00	745000	Autres	
627000	Services bancaires	50.00			
628100	Cotisations aux adhésions partenaires	370.00	75	Autres produits	4 150.00
			756000	Cotisations	3 100.00
63	Impôts et taxes	-	754000	Participations sorties myco.	600.00
			758500	Dons Adhérents + Crédit Mutuel	450.00
67	Charges exceptionnelles	-	76	GESTION	50.00
672000	charges exercices antérieurs		768000	Intérêts Livret Bleu	50.00
678000	opérations de gestion (virement caisse)				
			77	Produits exceptionnels	-
68	Dotations aux amortissements	-	771800	Produit à venir	
681500	Dotation provisions				
	TOTAL CHARGES	8 000.00		TOTAL PRODUITS	8 000.00

Vote rapport financier



Election des administrateurs





Assemblée Générale Ordinaire 2019

2016	2017	2018	2019
élus			rééligibles
Catherine ALLIOUX	Catherine ALLIOUX	Catherine ALLIOUX	Catherine ALLIOUX
Fabienne CATHUDAL association CPNVS	Fabienne CATHUDAL association CPNVS	Janine AMRAM Fabienne CATHUDAL association CPNVS	Fabienne CATHUDAL association CPNVS
Baptiste DUFLOT			
Violaine GABUT	Violaine GABUT	Violaine GABUT	
Jacques LEMARQUAND	Jacques LEMARQUAND	Christian GIMENEZ Jacques LEMARQUAND	Jacques LEMARQUAND
Carine LE THANH	Carine LE THANH	Carine LE THANH	Carine LE THANH
Daniel MAUREL	Daniel MAUREL	Daniel MAUREL	Daniel MAUREL
Jean-Paul PAUTRAT association S.A.B	Jean-Paul PAUTRAT association S.A.B.	Gerard PARENT Jean-Paul PAUTRAT association S.A.B.	Jean-Paul PAUTRAT association S.A.B
Jean-Marie TERNISIEN	Jean-Marie TERNISIEN	Danièle SAMSON Jean-Marie TERNISIEN	Jean-Marie TERNISIEN
Pascal THOYER			
Catherine TOMASI	Catherine TOMASI	Catherine TOMASI	Catherine TOMASI
			candidatures possibles : 4

Club Connaître et Protéger la Nature de la Vallée du Sausseron

- Entretien de la mare de Frouville
- Participation à la récolte des pommes et vente de jus de pomme
- Migration des amphibiens



Collaboration avec d'autres associations « nature »

Sauvegarde Asnières Baillon

- Migration amphibiens
- Nuit de la Chouette
- Nettoyage des berges de la Thève et de l'Ysieux





Remerciements



à tous ceux qui nous aident techniquement

- ◆ *Les bénévoles*
- ◆ *La mairie de L'Isle-Adam, notamment le service des Espaces Verts*
- ◆ *Nos associations amies, membres du Conseil d'administration, la « Société Asnières Baillon » et le club « Connaître et Protéger la Nature de la Vallée du Sausseron »*
- ◆ *Le cinéma le Conti qui met à notre disposition des salles de projection*
- ◆ ...

et financièrement

- ◆ *La Mairie de L'Isle-Adam*
- ◆ *La Mairie de Saint-Prix*
- ◆ *Le Conseil Général du Val d'Oise*
- ◆ *Le Crédit Mutuel*
- ◆ *Et tous nos donateurs*